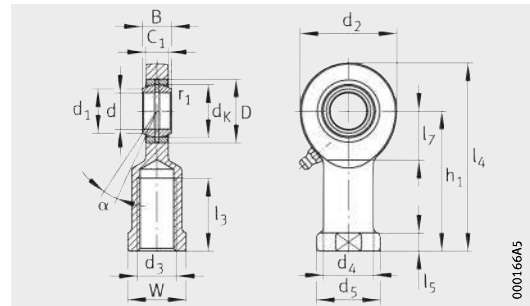


Gelenkköpfe

mit Innengewinde, wartungspflichtig
DIN ISO 12240-4, Maßreihe E, Form F
offen oder abgedichtet



GIR..-DO
Stahl/Stahl

Maßtabelle · Abmessungen in mm										
Kurzzzeichen ¹⁾			Masse m ≈kg	Abmessungen						
offen	abgedichtet			d	D	B	d_K	d_1	d_2	d_3
GIR6-DO⁵⁾	–	–	0,023	6_{-0,008}	14	6 _{-0,12}	10	8	21	M6
GIR8-DO⁵⁾	–	–	0,039	8_{-0,008}	16	8 _{-0,12}	13	10,2	24	M8
GIR10-DO⁵⁾	–	–	0,066	10_{-0,008}	19	9 _{-0,12}	16	13,2	29	M10
GIR12-DO⁵⁾	–	–	0,1	12_{-0,008}	22	10 _{-0,12}	18	14,9	34	M12
GIR15-DO⁶⁾	–	–	0,18	15_{-0,008}	26	12 _{-0,12}	22	18,4	40	M14
GIR17-DO⁶⁾	GIR17-DO-2RS⁶⁾	–	0,25	17_{-0,008}	30	14 _{-0,12}	25	20,7	46	M16
GIR20-DO⁶⁾	GIR20-DO-2RS⁶⁾	–	0,36	20_{-0,01}	35	16 _{-0,12}	29	24,2	53	M20×1,5
GIR25-DO	GIR25-DO-2RS	–	0,66	25_{-0,01}	42	20 _{-0,12}	35,5	29,3	64	M24×2
GIR30-DO	GIR30-DO-2RS	GIR30-DO-2TS	0,98	30_{-0,01}	47	22 _{-0,12}	40,7	34,2	73	M30×2
–	GIR35-DO-2RS	GIR35-DO-2TS	1,43	35_{-0,012}	55	25 _{-0,12}	47	39,8	82	M36×3
–	GIR40-DO-2RS	GIR40-DO-2TS	2,1	40_{-0,012}	62	28 _{-0,12}	53	45	92	M39×3 ⁷⁾
–	GIR45-DO-2RS	GIR45-DO-2TS	2,7	45_{-0,012}	68	32 _{-0,12}	60	50,8	102	M42×3 ⁷⁾
–	GIR50-DO-2RS	GIR50-DO-2TS	3,54	50_{-0,012}	75	35 _{-0,12}	66	56	112	M45×3 ⁷⁾
–	GIR60-DO-2RS	GIR60-DO-2TS	5,6	60_{-0,015}	90	44 _{-0,15}	80	66,8	135	M52×3 ⁷⁾
–	GIR70-DO-2RS	GIR70-DO-2TS	8,62	70_{-0,015}	105	49 _{-0,15}	92	77,9	160	M56×4 ⁷⁾
–	GIR80-DO-2RS	GIR80-DO-2TS	13,2	80_{-0,015}	120	55 _{-0,15}	105	89,4	180	M64×4 ⁷⁾

1) Bei Linksgewinde wird im Kurzzzeichen das R durch ein L ersetzt, zum Beispiel GIL6-DO.

2) Die Werte zum Kippwinkel α sind toleranzbehaftet.

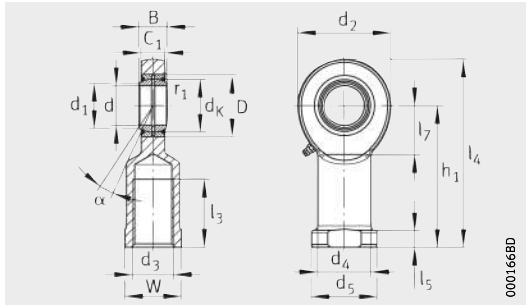
3) Kopftragzahl.

4) Abweichend von DIN ISO 12240-4, Maßreihe E.

5) Nicht nachschmierbar.

6) Kein Kegelschmiernippel.
Nachschmierung über ein Schmierloch im Gehäuse.

7) Gewindeauslauf oder Gewinderille nach Herstellerwahl.



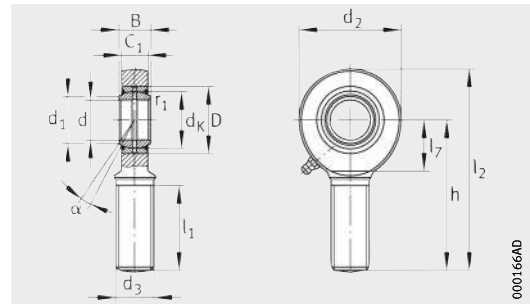
GIR...DO-2RS, GIR...DO-2TS
Stahl/Stahl

d ₄	h ₁	C ₁	α ²⁾ °	l ₃	l ₄	l ₅	l ₇	d ₅	W	Kanten- abstand r ₁ min.	Tragzahlen		Radiale Lagerluft ⁴⁾ Group N (CN)
											dyn. C _r N	stat. C _{0r} ³⁾ N	
10	30	4,4	13	11	40,5	5	12	13	11	0,3	3 400	10 300	0,023 – 0,068
12,5	36	6	15	15	48	5	14	16	14	0,3	5 590	16 000	0,023 – 0,068
15	43	7	12	20	57,5	6,5	15	19	17	0,3	8 160	22 000	0,023 – 0,068
17,5	50	8	11	23	67	6,5	18	22	19	0,3	10 800	30 400	0,023 – 0,068
21	61	10	8	30	81	8	20	26	22	0,3	16 900	44 800	0,030 – 0,082
24	67	11	10	34	90	10	23	30	27	0,3	21 300	56 500	0,030 – 0,082
27,5	77	13	9	40	103,5	10	27	35	32	0,3	29 600	75 600	0,030 – 0,082
33,5	94	17	7	48	126	12	32	42	36	0,6	48 300	88 300	0,037 – 0,1
40	110	19	6	56	146,5	15	37	50	41	0,6	62 300	119 000	0,037 – 0,1
47	125	21	6	60	166	15	42	58	50	0,6	79 900	159 000	0,037 – 0,1
52	142	23	7	65	188	18	48	65	55	0,6	99 100	194 000	0,043 – 0,12
58	145	27	7	65	196	20	52	70	60	0,6	128 000	259 000	0,043 – 0,12
62	160	30	6	68	216	20	60	75	65	0,6	157 000	314 000	0,043 – 0,12
70	175	38	6	70	242,5	20	75	88	75	1	245 000	485 000	0,043 – 0,12
80	200	42	6	80	280	20	87	98	85	1	313 000	564 000	0,055 – 0,142
95	230	47	6	85	320	25	100	110	100	1	402 000	690 000	0,055 – 0,142



Gelenkköpfe

mit Außengewinde, wartungspflichtig
DIN ISO 12240-4, Maßreihe E, Form M
offen oder abgedichtet



GAR..-DO
Stahl/Stahl

Maßtabelle · Abmessungen in mm									
Kurzzeichen ¹⁾			Masse m ≈kg	Abmessungen					
offen	abgedichtet			d	D	B	dk	d1	d2
GAR6-DO ⁵⁾	–	–	0,018	6 _{-0,008}	14	6 _{-0,12}	10	8	21
GAR8-DO ⁵⁾	–	–	0,033	8 _{-0,008}	16	8 _{-0,12}	13	10,2	24
GAR10-DO ⁵⁾	–	–	0,056	10 _{-0,008}	19	9 _{-0,12}	16	13,2	29
GAR12-DO ⁵⁾	–	–	0,086	12 _{-0,008}	22	10 _{-0,12}	18	14,9	34
GAR15-DO ⁶⁾	–	–	0,15	15 _{-0,008}	26	12 _{-0,12}	22	18,4	40
GAR17-DO ⁶⁾	GAR17-DO-2RS ⁶⁾	–	0,21	17 _{-0,008}	30	14 _{-0,12}	25	20,7	46
GAR20-DO ⁶⁾	GAR20-DO-2RS ⁶⁾	–	0,33	20 _{-0,01}	35	16 _{-0,12}	29	24,2	53
GAR25-DO	GAR25-DO-2RS	–	0,6	25 _{-0,01}	42	20 _{-0,12}	35,5	29,3	64
GAR30-DO	GAR30-DO-2RS	GAR30-DO-2TS	0,95	30 _{-0,01}	47	22 _{-0,12}	40,7	34,2	73
–	GAR35-DO-2RS	GAR35-DO-2TS	1,53	35 _{-0,012}	55	25 _{-0,12}	47	39,8	82
–	GAR40-DO-2RS	GAR40-DO-2TS	1,97	40 _{-0,012}	62	28 _{-0,12}	53	45	92
–	GAR45-DO-2RS	GAR45-DO-2TS	2,66	45 _{-0,012}	68	32 _{-0,12}	60	50,8	102
–	GAR50-DO-2RS	GAR50-DO-2TS	3,53	50 _{-0,012}	75	35 _{-0,12}	66	56	112
–	GAR60-DO-2RS	GAR60-DO-2TS	5,92	60 _{-0,015}	90	44 _{-0,15}	80	66,8	135
–	GAR70-DO-2RS	GAR70-DO-2TS	8,51	70 _{-0,015}	105	49 _{-0,15}	92	77,9	160
–	GAR80-DO-2RS	GAR80-DO-2TS	12,5	80 _{-0,015}	120	55 _{-0,15}	105	89,4	180

1) Bei Linksgewinde wird im Kurzzeichen das R durch ein L ersetzt, zum Beispiel GAL6-DO.

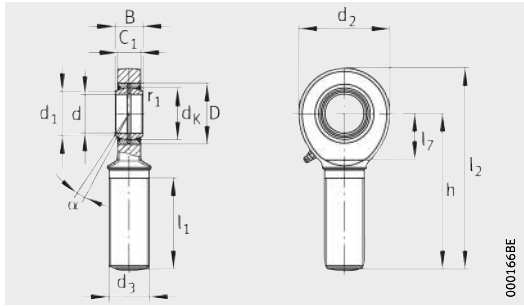
2) Die Werte zum Kippwinkel α sind toleranzbehaftet.

3) Kopftragzahl.

4) Abweichend von DIN ISO 12240-4, Maßreihe E.

5) Nicht nachschmierbar.

6) Kein Kegelschmiernippel.
Nachschmierung über ein Schmierloch im Gehäuse.



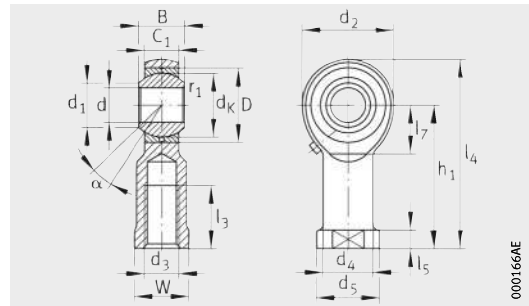
GAR..-DO-2RS, GAR..-DO-2TS
Stahl/Stahl

d ₃	h	C ₁	α ²⁾ °	l ₁	l ₂	l ₇	Kanten- abstand r ₁ min.	Tragzahlen		Radiale Lagerluft ⁴⁾ Group N (CN)
								dyn. C _r N	stat. C _{0r} ³⁾ N	
M6	36	4,4	13	18	46,5	12	0,3	3 400	6 930	0,023 – 0,068
M8	42	6	15	22	54	14	0,3	5 590	12 900	0,023 – 0,068
M10	48	7	12	26	62,5	15	0,3	8 160	20 600	0,023 – 0,068
M12	54	8	11	28	71	18	0,3	10 800	30 200	0,023 – 0,068
M14	63	10	8	34	83	20	0,3	16 900	41 600	0,030 – 0,082
M16	69	11	10	36	92	23	0,3	21 300	56 500	0,030 – 0,082
M20×1,5	78	13	9	43	104,5	27	0,3	29 600	75 600	0,030 – 0,082
M24×2	94	17	7	53	126	32	0,6	48 300	88 300	0,037 – 0,1
M30×2	110	19	6	65	146,5	37	0,6	62 300	119 000	0,037 – 0,1
M36×3	140	21	6	82	181	42	0,6	79 900	159 000	0,037 – 0,1
M39×3	150	23	7	86	196	48	0,6	99 100	194 000	0,043 – 0,12
M42×3	163	27	7	94	214	52	0,6	128 000	259 000	0,043 – 0,12
M45×3	185	30	6	107	241	60	0,6	157 000	314 000	0,043 – 0,12
M52×3	210	38	6	115	277,5	75	1	245 000	485 000	0,043 – 0,12
M56×4	235	42	6	125	315	87	1	313 000	564 000	0,055 – 0,142
M64×4	270	47	6	140	360	100	1	402 000	690 000	0,055 – 0,142



Gelenkköpfe

mit Innengewinde, wartungspflichtig
DIN ISO 12240-4, Maßreihe K, Form F
offen



GIKR..-PB
Stahl/Bronze

Maßtabelle · Abmessungen in mm										
Kurzzeichen ¹⁾	Masse m ≈ kg	Abmessungen								
		d	D	B	d _K	d ₁	d ₂	d ₃	d ₄	h ₁
GIKR6-PB	0,029	6^{+0,012}	16	9 _{-0,12}	12,7	9	20	M6	10	30
GIKR8-PB	0,05	8^{+0,015}	19	12 _{-0,12}	15,875	10,4	24	M8	12,5	36
GIKR10-PB	0,081	10^{+0,015}	22	14 _{-0,12}	19,05	12,9	28	M10	15	43
GIKR12-PB	0,13	12^{+0,018}	26	16 _{-0,12}	22,225	15,4	32	M12	17,5	50
GIKR14-PB	0,19	14^{+0,018}	28 ⁴⁾	19 _{-0,12}	25,4	16,9	36	M14	21	57
GIKR16-PB	0,25	16^{+0,018}	32	21 _{-0,12}	28,575	19,4	42	M16	22	64
GIKR20-PB	0,43	20^{+0,021}	40	25 _{-0,12}	34,925	24,4	50	M20×1,5	27,5	77
GIKR25-PB	0,76	25^{+0,021}	47	31 _{-0,12}	42,85	29,6	60	M24×2	33,5	94
GIKR30-PB	1,18	30^{+0,021}	55	37 _{-0,12}	50,8	34,8	70	M30×2	40	110

Weitere Abmessungen auf Anfrage.

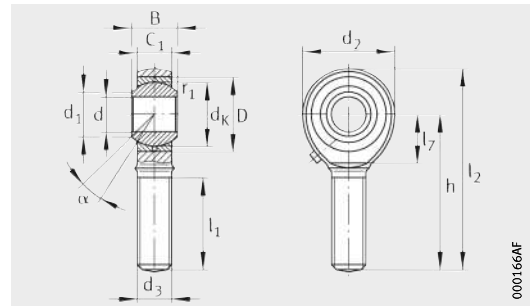
- 1) Bei Linksgewinde wird im Kurzzeichen das R durch ein L ersetzt, zum Beispiel GIKL6-PB.
- 2) Die Werte zum Kippwinkel α sind toleranzbehaftet.
- 3) Kopftragzahl.
- 4) Abweichend von DIN ISO 12240-4, Maßreihe K.

C ₁	α ²⁾ °	l ₃	l ₄	l ₅	l ₇	d ₅	W	Kanten- abstand	Tragzahlen		Radiale Lagerluft ⁴⁾
								r ₁ min.	dyn. C _r N	stat. C _{0r} ³⁾ N	
6,75	13	12	40	5	11	13	11	0,3	4 320	7 990	0 – 0,035
9	14	16	48	5	13	16	14	0,3	7 140	13 100	0 – 0,035
10,5	13	20	57	6,6	15	19	17	0,3	10 000	18 500	0 – 0,035
12	13	22	66	6,5	17	22	19	0,3	13 300	20 800	0 – 0,035
13,5	16	25	75	8	18	26	22	0,3	17 100	32 000	0 – 0,035
15	15	28	85	8	23	28	22	0,3	21 400	45 300	0 – 0,035
18	14	33	102	10	26	35	30	0,3	31 400	45 600	0 – 0,035
22	15	42	124	12	32	42	36	0,3	47 100	72 900	0 – 0,035
25	17	51	145	15	37	50	41	0,3	63 500	95 900	0 – 0,035



Gelenkköpfe

mit Außengewinde, wartungspflichtig
DIN ISO 12240-4, Maßreihe K, Form M
offen



GAKR..-PB
Stahl/Bronze

Maßtabelle · Abmessungen in mm									
Kurzzeichen ¹⁾	Masse m ≈kg	Abmessungen							
		d	D	B	d _K	d ₁	d ₂	d ₃	h
GAKR6-PB	0,023	6^{+0,012}	16	9 _{-0,12}	12,7	9	20	M6	36
GAKR8-PB	0,044	8^{+0,015}	19	12 _{-0,12}	15,875	10,4	24	M8	42
GAKR10-PB	0,07	10^{+0,015}	22	14 _{-0,12}	19,05	12,9	28	M10	48
GAKR12-PB	0,11	12^{+0,018}	26	16 _{-0,12}	22,225	15,4	32	M12	54
GAKR14-PB	0,16	14^{+0,018}	28 ⁴⁾	19 _{-0,12}	25,4	16,9	36	M14	60
GAKR16-PB	0,23	16^{+0,018}	32	21 _{-0,12}	28,575	19,4	42	M16	66
GAKR20-PB	0,39	20^{+0,021}	40	25 _{-0,12}	34,925	24,4	50	M20×1,5	78
GAKR25-PB	0,67	25^{+0,021}	47	31 _{-0,12}	42,85	29,6	60	M24×2	94
GAKR30-PB	1,1	30^{+0,021}	55	37 _{-0,12}	50,8	34,8	70	M30×2	110

Weitere Abmessungen auf Anfrage.

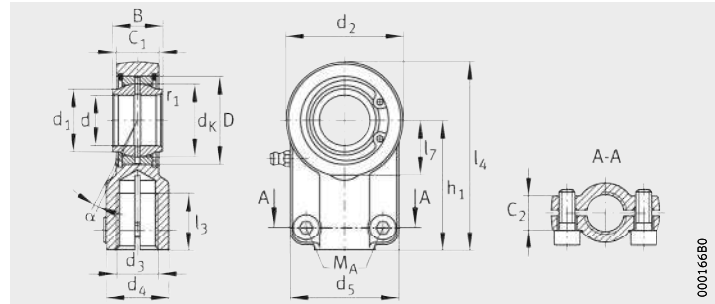
- 1) Bei Linksgewinde wird im Kurzzeichen das R durch ein L ersetzt, zum Beispiel GAKL6-PB.
- 2) Die Werte zum Kippwinkel α sind toleranzbehaftet.
- 3) Kopftragszahl.
- 4) Abweichend von DIN ISO 12240-4, Maßreihe K.

C ₁	α ²⁾ °	l ₁	l ₂	l ₇	Kanten- abstand r ₁ min.	Tragzahlen		Radiale Lagerluft ⁴⁾
						dyn. C _r N	stat. C _{0r} ³⁾ N	
6,75	13	21	46	–	0,3	4 320	6 930	0 – 0,035
9	14	25	54	–	0,3	7 140	12 900	0 – 0,035
10,5	13	28	62	–	0,3	10 000	18 500	0 – 0,035
12	13	32	70	–	0,3	13 300	20 800	0 – 0,035
13,5	16	36	78	18	0,3	17 100	32 000	0 – 0,035
15	15	37	87	23	0,3	21 400	45 300	0 – 0,035
18	14	45	103	26	0,3	31 400	45 600	0 – 0,035
22	15	55	124	32	0,3	47 100	72 900	0 – 0,035
25	17	66	145	37	0,3	63 500	95 900	0 – 0,035



Hydraulik- Gelenkköpfe

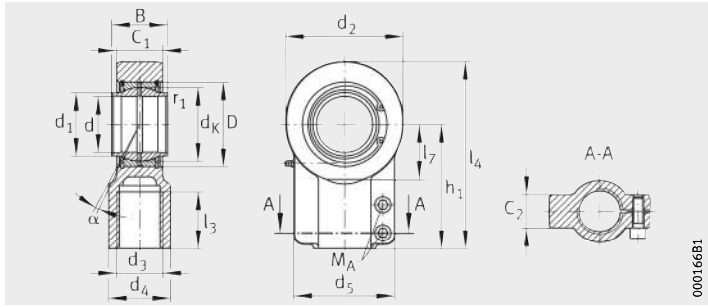
mit Gewinde-
Klemmeinrichtung
wartungspflichtig
DIN 24338, ISO 6982
offen



GIHNRK..-LO ($d \leq 50 \text{ mm}$)
Stahl/Stahl

Maßtabelle · Abmessungen in mm												
Kurzzeichen ¹⁾	Masse m ≈ kg	Abmessungen										
		d H7	D	B	dk	d1	d2	d3	d4	h1	C1	$\alpha^{2)}$ °
GIHNRK12-LO ⁴⁾⁵⁾	0,11	12^{+0,018}	22	12 _{-0,18}	18	15,5	32	M12×1,25	16,5	38	10,6	4
GIHNRK16-LO ⁵⁾	0,2	16^{+0,018}	28	16 _{-0,18}	23	20	40	M14×1,5	21	44	13	4
GIHNRK20-LO	0,36	20^{+0,021}	35	20 _{-0,21}	29	25	47	M16×1,5	25	52	17	4
GIHNRK25-LO	0,59	25^{+0,021}	42	25 _{-0,21}	35,5	30	58	M20×1,5	30	65	21,5	4
GIHNRK32-LO	1,06	32^{+0,025}	52	32 _{-0,25}	44	38	70	M27×2	38	80	27	4
GIHNRK40-LO	1,93	40^{+0,025}	62	40 _{-0,25}	53	46	89	M33×2 ⁶⁾	47	97	32	4
GIHNRK50-LO	3,49	50^{+0,025}	75	50 _{-0,25}	66	57	108	M42×2 ⁶⁾	58	120	40	4
GIHNRK63-LO	6,29	63^{+0,03}	95	63 _{-0,3}	83	71,5	132	M48×2 ⁶⁾	70	140	52	4
GIHNRK70-LO ⁷⁾⁸⁾	9,75	70^{+0,03}	105	70 _{-0,3}	92	79	155	M56×2 ⁶⁾	80	160	57	4
GIHNRK80-LO	13	80^{+0,03}	120	80 _{-0,3}	105	91	168	M64×3 ⁶⁾	90	180	66	4
GIHNRK90-LO ⁷⁾	17	90^{+0,035}	130	90 _{-0,35}	115	99	185	M72×3 ⁶⁾	100	195	72	4
GIHNRK100-LO	23,8	100^{+0,035}	150	100 _{-0,35}	130	113	210	M80×3	110	210	84	4
GIHNRK110-LO ⁷⁾	31,9	110^{+0,035}	160	110 _{-0,35}	140	124	235	M90×3	125	235	88	4
GIHNRK125-LO	44	125^{+0,04}	180	125 _{-0,4}	160	138	262	M100×3	135	260	102	4
GIHNRK160-LO	80,3	160^{+0,04}	230	160 _{-0,4}	200	177	326	M125×4	165	310	130	4
GIHNRK200-LO	167	200^{+0,046}	290	200 _{-0,46}	250	221	418	M160×4	215	390	162	4
GIHNRK250-LO ⁷⁾⁸⁾	395	250^{+0,046}	400	250 _{-0,46}	350	317	570	M200×4	300	530	192	4

- 1) Ausführung mit Linksgewinde auf Anfrage.
Bei Linksgewinde wird das R durch ein L ersetzt, zum Beispiel GIHNLK12-LO.
- 2) Die Werte zum Kippwinkel α sind toleranzbehaftet.
- 3) Kopftragzahl.
- 4) Nicht nachschmierbar.
- 5) Bohrung durchgehend zylindrisch.
- 6) Gewindeauslauf oder Gewinderille nach Herstellerwahl.
- 7) Nicht in DIN ISO 24338 enthalten.
- 8) Preis und Liefermöglichkeit auf Anfrage.



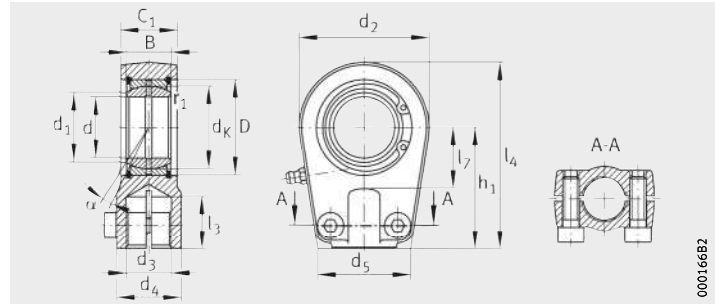
GIHNRK..-LO ($d \geq 63 \text{ mm}$)
Stahl/Stahl

					Kanten- abstand r_1 min.	Tragzahlen		Radiale Lagerluft	Zylinder- Nennkraft N	Zylinderschrauben DIN EN ISO 4762	Anzieh- dreh- moment M_A Nm
l_3	l_4	l_7	d_5	C_2		dyn. C_r N	stat. $C_{0r}^{3)}$ N				
17	54	14	32	10,6	0,3	10 800	24 000	0,023 – 0,068	8 000	M5×12	8
19	64	18	40	13	0,3	17 700	35 400	0,030 – 0,082	12 500	M6×16	13
23	75,5	22	47	17	0,3	29 600	41 500	0,030 – 0,082	20 000	M8×20	32
29	94	27	54	17	0,6	48 300	69 900	0,037 – 0,1	32 000	M8×20	32
37	115	32	66	22	0,6	67 300	98 800	0,037 – 0,1	50 000	M10×25	64
46	141,5	41	80	26	0,6	99 100	176 000	0,043 – 0,12	80 000	M10×25	64
57	174	50	96	32	0,6	157 000	268 000	0,043 – 0,12	125 000	M12×30	110
64	211	62	114	38	1	254 000	321 000	0,055 – 0,142	200 000	M12×35	80
76	245	70	135	42	1	313 000	475 000	0,055 – 0,142	250 000	M16×40	195
86	270	78	148	48	1	402 000	528 000	0,055 – 0,142	320 000	M16×45	195
91	296	85	160	52	1	489 000	660 000	0,055 – 0,142	400 000	M16×50	195
96	322	98	178	62	1	608 000	840 000	0,065 – 0,165	500 000	M20×60	385
106	364	105	190	62	1	655 000	1 100 000	0,065 – 0,165	635 000	M20×60	385
113	405	120	200	72	1	952 000	1 390 000	0,065 – 0,165	800 000	M20×70	385
126	488	150	250	82	1	1 360 000	2 080 000	0,065 – 0,192	1 250 000	M24×80	660
161	620	195	320	102	1,1	2 130 000	3 460 000	0,065 – 0,192	2 000 000	M30×100	1 350
205	815	265	420	142	2,5	3 570 000	5 440 000	0,065 – 0,239	3 200 000	M36×140	2 280



Hydraulik- Gelenkköpfe

mit Gewinde-
Klemmeinrichtung
wartungspflichtig
offen



GIHRK..-DO ($d \leq 50$ mm)
Stahl/Stahl

Maßtabelle · Abmessungen in mm												
Kurzzeichen ¹⁾²⁾	Masse m ≈ kg	Abmessungen										
		d	D	B	d _K	d ₁	d ₂	d ₃	d ₄	h ₁	α ³⁾ °	
GIHRK20-DO	0,44	20 _{-0,01}	35	16 _{-0,12}	29	24,2	56	M16×1,5	25	50	9	
GIHRK25-DO	0,48	25 _{-0,01}	42	20 _{-0,12}	35,5	29,3	56	M16×1,5	25	50	7	
GIHRK30-DO	0,74	30 _{-0,01}	47	22 _{-0,12}	40,7	34,2	64	M22×1,5	32	60	6	
GIHRK35-DO	1,21	35 _{-0,012}	55	25 _{-0,12}	47	39,8	78	M28×1,5	40	70	6	
GIHRK40-DO	2,05	40 _{-0,012}	62	28 _{-0,12}	53	45	94	M35×1,5	49	85	7	
GIHRK50-DO	3,7	50 _{-0,012}	75	35 _{-0,12}	66	56	116	M45×1,5	61	105	6	
GIHRK60-DO	5,76	60 _{-0,015}	90	44 _{-0,15}	80	66,8	130	M58×1,5	75	130	6	
GIHRK70-DO	8,81	70 _{-0,015}	105	49 _{-0,15}	92	77,9	154	M65×1,5	86	150	6	
GIHRK80-DO	13,7	80 _{-0,015}	120	55 _{-0,15}	105	89,4	176	M80×2	102	170	6	
GIHRK90-DO	20,6	90 _{-0,02}	130	60 _{-0,2}	115	98,1	206	M100×2	124	210	5	
GIHRK100-DO	28	100 _{-0,02}	150	70 _{-0,2}	130	109,5	230	M110×2	138	235	7	
GIHRK110-DO	41,7	110 _{-0,02}	160	70 _{-0,2}	140	121,2	265	M120×3	152	265	6	
GIHRK120-DO	75,9	120 _{-0,02}	180	85 _{-0,2}	160	135,6	340	M130×3	172	310	6	

Bei Gelenkköpfen der Größen 20 mm, 25 mm und 30 mm, Gewindeauslauf nach DIN 76.

1) Ausführung mit Linksgewinde auf Anfrage.

Bei Linksgewinde wird das R durch ein L ersetzt, zum Beispiel GIHLK20-DO.

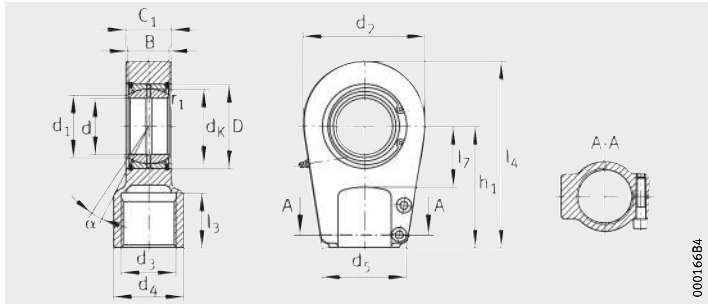
2) Diese Hydraulik-Gelenkköpfe können auf Anfrage auch mit wartungsfreien Gelenklagern GE..-UK, GE..-UK-2RS, GE..-UK-2TS, GE..-FW, GE..-FW-2RS und GE..-FW-2TS geliefert werden.

Achtung!

Für die dynamischen Tragzahlen C_r gelten dann die Werte der wartungsfreien Gelenklager, siehe ab Seite 154 und ab Seite 160.

3) Die Werte zum Kippwinkel α sind toleranzbehaftet.

4) Kopftragzahl.



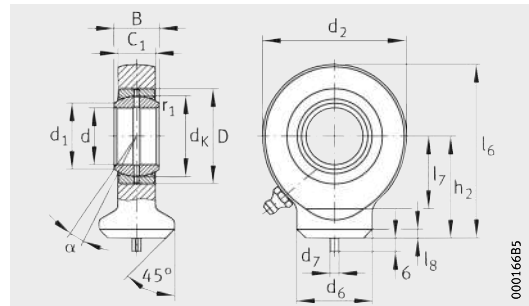
GIHRK.-DO ($d \geq 60 \text{ mm}$)
Stahl/Stahl

					Kanten- abstand	Tragzahlen		Radiale Lagerluft	Zylinderschrauben DIN EN ISO 4762	Anzieh- dreh- moment M_A Nm
l_3	l_4	l_7	d_5	C_1		r_1 min.	dyn. C_r N			
17	78	25	41	19	0,3	29 600	81 100	0,030 – 0,082	M8×20	32
17	78	25	41	23	0,6	48 300	65 500	0,037 – 0,1	M8×25	32
23	92	30	46	28	0,6	62 300	96 800	0,037 – 0,1	M8×25	32
29	109	38	58	30	0,6	79 900	140 000	0,037 – 0,1	M10×30	64
36	132	45	66	35	0,6	99 100	228 000	0,043 – 0,12	M10×35	64
46	163	55	88	40	0,6	157 000	333 000	0,043 – 0,12	M12×35	110
59	200	65	90	50	1	245 000	327 000	0,043 – 0,12	M10×45	46
66	232	75	100	55	1	313 000	441 000	0,055 – 0,142	M12×50	80
81	265	80	125	60	1	402 000	551 000	0,055 – 0,142	M16×50	195
101	323	90	146	65	1	489 000	811 000	0,055 – 0,142	M16×60	195
111	360	105	166	70	1	608 000	920 000	0,065 – 0,165	M20×60	385
125	407,5	115	190	80	1	655 000	1 380 000	0,065 – 0,165	M20×70	385
135	490	140	217	90	1	952 000	2 370 000	0,065 – 0,165	M24×80	660



Hydraulik-Gelenkköpfe

mit kreisförmigem Anschweißende
wartungspflichtig
DIN ISO 12240-4, Maßreihe E, Form S
offen



GK...-DO
Stahl/Stahl

Maßtabelle · Abmessungen in mm									
Kurzzeichen ¹⁾	Masse m ≈kg	Abmessungen							
		d	D	B	dk	d1	d2	d6	h2
GK10-DO ⁵⁾⁶⁾	0,046	10 _{-0,008}	19	9 _{-0,12}	16	13,2	29	15	24
GK12-DO ⁵⁾⁶⁾	0,069	12 _{-0,008}	22	10 _{-0,12}	18	14,9	34	17,5	27
GK15-DO ⁵⁾⁶⁾	0,12	15 _{-0,008}	26	12 _{-0,12}	22	18,4	40	21	31
GK17-DO ⁷⁾	0,17	17 _{-0,008}	30	14 _{-0,12}	25	20,7	46	24	35
GK20-DO ⁷⁾	0,25	20 _{-0,01}	35	16 _{-0,12}	29	24,2	53	27,5	38
GK25-DO	0,45	25 _{-0,01}	42	20 _{-0,12}	35,5	29,3	64	33,5	45
GK30-DO	0,65	30 _{-0,01}	47	22 _{-0,12}	40,7	34,2	73	40	51
GK35-DO	0,98	35 _{-0,012}	55	25 _{-0,12}	47	39,8	82	47	61
GK40-DO	1,32	40 _{-0,012}	62	28 _{-0,12}	53	45	92	52	69
GK45-DO	1,89	45 _{-0,012}	68	32 _{-0,12}	60	50,8	102	58	77
GK50-DO	2,55	50 _{-0,012}	75	35 _{-0,12}	66	56	112	62	88
GK60-DO	4,3	60 _{-0,015}	90	44 _{-0,15}	80	66,8	135	70	100
GK70-DO	6,53	70 _{-0,015}	105	49 _{-0,15}	92	77,9	160	80	115
GK80-DO	10,1	80 _{-0,015}	120	55 _{-0,15}	105	89,4	180	95	141

¹⁾ Diese Hydraulik-Gelenkköpfe können auf Anfrage auch mit wartungsfreien Gelenklagern GE..-UK, GE..-UK-2RS, GE..-UK-2TS, GE..-FW, GE..-FW-2RS und GE..-FW-2TS geliefert werden.

Achtung!

Für die dynamischen Tragzahlen C_r gelten dann die Werte der wartungsfreien Gelenklager, siehe ab Seite 154 und ab Seite 160.

²⁾ Die Werte zum Kippwinkel α sind toleranzbehaftet.

³⁾ Kopftragzahl.

⁴⁾ Abweichend von DIN ISO 12240-4.

⁵⁾ Nicht nachschmierbar.

⁶⁾ Preis und Liefermöglichkeit auf Anfrage.

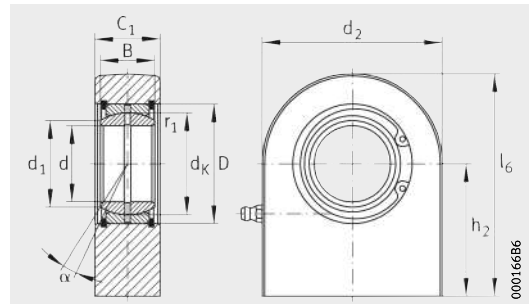
⁷⁾ Kein Kegelschmiernippel. Nachschmierung über ein Schmierloch im Gehäuse.

C ₁	α ²⁾ °	l ₆	l ₇	l ₈	d ₇	Kantenabstand	Tragzahlen		Radiale Lagerluft ⁴⁾ Group N (CN)
						r ₁ min.	dyn. C _r N	stat. C _{0r} ³⁾ N	
7	12	38,5	15	2	3	0,3	8 160	15 600	0,023 – 0,068
8	11	44	18	2	3	0,3	10 800	21 600	0,023 – 0,068
10	8	51	20	2,5	4	0,3	16 900	31 800	0,030 – 0,082
11	10	58	23	3	4	0,3	21 300	40 100	0,030 – 0,082
13	9	64,5	27	3	4	0,3	29 600	53 700	0,030 – 0,082
17	7	77	32	4	4	0,6	48 300	70 800	0,037 – 0,1
19	6	87,5	37	4	4	0,6	62 300	95 700	0,037 – 0,1
21	6	102	42	4	4	0,6	79 900	128 000	0,037 – 0,1
23	7	115	48	5	4	0,6	99 100	156 000	0,043 – 0,12
27	7	128	52	5	6	0,6	128 000	208 000	0,043 – 0,12
30	6	144	60	6	6	0,6	157 000	252 000	0,043 – 0,12
38	6	167,5	75	8	6	1	245 000	389 000	0,043 – 0,12
42	6	195	87	10	6	1	313 000	511 000	0,055 – 0,142
47	6	231	100	10	6	1	402 000	624 000	0,055 – 0,142



Hydraulik-Gelenkköpfe

mit rechteckigem Anschweißende
wartungspflichtig
offen



GF.-DO
Stahl/Stahl

Maßtabelle · Abmessungen in mm								
Kurzzeichen ¹⁾	Masse m ≈ kg	Abmessungen						
		d	D	B	dk	d1	d2	h2
GF20-DO	0,35	20 _{-0,01}	35	16 _{-0,12}	29	24,2	50	38
GF25-DO	0,53	25 _{-0,01}	42	20 _{-0,12}	35,5	29,3	55	45
GF30-DO	0,87	30 _{-0,01}	47	22 _{-0,12}	40,7	34,2	65	51
GF35-DO	1,5	35 _{-0,012}	55	25 _{-0,12}	47	39,8	83	61
GF40-DO	2,4	40 _{-0,012}	62	28 _{-0,12}	53	45	100	69
GF45-DO	3,4	45 _{-0,012}	68	32 _{-0,12}	60	50,8	110	77
GF50-DO	4,4	50 _{-0,012}	75	35 _{-0,12}	66	56	123	88
GF60-DO	7,1	60 _{-0,015}	90	44 _{-0,15}	80	66,8	140	100
GF70-DO	10,5	70 _{-0,015}	105	49 _{-0,15}	92	77,9	164	115
GF80-DO	15	80 _{-0,015}	120	55 _{-0,15}	105	89,4	180	141
GF90-DO ⁴⁾	23,5	90 _{-0,02}	130	60 _{-0,2}	115	98,1	226	150
GF100-DO ⁴⁾	31,5	100 _{-0,02}	150	70 _{-0,2}	130	109,5	250	170
GF110-DO ⁴⁾	48	110 _{-0,02}	160	70 _{-0,2}	140	121,2	295	185
GF120-DO ⁴⁾	79	120 _{-0,02}	180	85 _{-0,2}	160	135,6	360	210

1) Diese Hydraulik-Gelenkköpfe können auf Anfrage auch mit wartungsfreien Gelenklagern GE..-UK, GE..-UK-2RS, GE..-UK-2TS, GE..-FW, GE..-FW-2RS und GE..-FW-2TS geliefert werden.

Achtung!

Für die dynamischen Tragzahlen C_r gelten dann die Werte der wartungsfreien Gelenklager, siehe ab Seite 154 und ab Seite 160.

2) Die Werte zum Kippwinkel α sind toleranzbehaftet.

3) Kopftragzahl.

4) Preis und Liefermöglichkeit auf Anfrage.

				Kantenabstand	Tragzahlen		Radiale Lagerluft
C_1	C_1	$\alpha^{2)}$	l_6	r_1	dyn. C_r	stat. $C_{0r}^{3)}$	
nom.	max.	°		min.	N	N	
19	20	9	63	0,3	29 600	65 600	0,030 – 0,082
23	24	7	72,5	0,6	48 300	68 800	0,037 – 0,1
28	29	6	83,5	0,6	62 300	116 000	0,037 – 0,1
30	31	6	102,5	0,6	79 900	193 000	0,037 – 0,1
35	36,5	7	119	0,6	99 100	306 000	0,043 – 0,12
40	41,5	7	132	0,6	128 000	386 000	0,043 – 0,12
40	41,5	6	149,5	0,6	157 000	442 000	0,043 – 0,12
50	52,5	6	170	1	245 000	558 000	0,043 – 0,12
55	58	6	197	1	313 000	725 000	0,055 – 0,142
60	63	6	231	1	402 000	804 000	0,055 – 0,142
65	69	5	263	1	489 000	1 350 000	0,055 – 0,142
70	74	7	295	1	608 000	1 520 000	0,065 – 0,165
80	85	6	332,5	1	655 000	2 340 000	0,065 – 0,165
90	95	6	390	1	952 000	3 400 000	0,065 – 0,165

