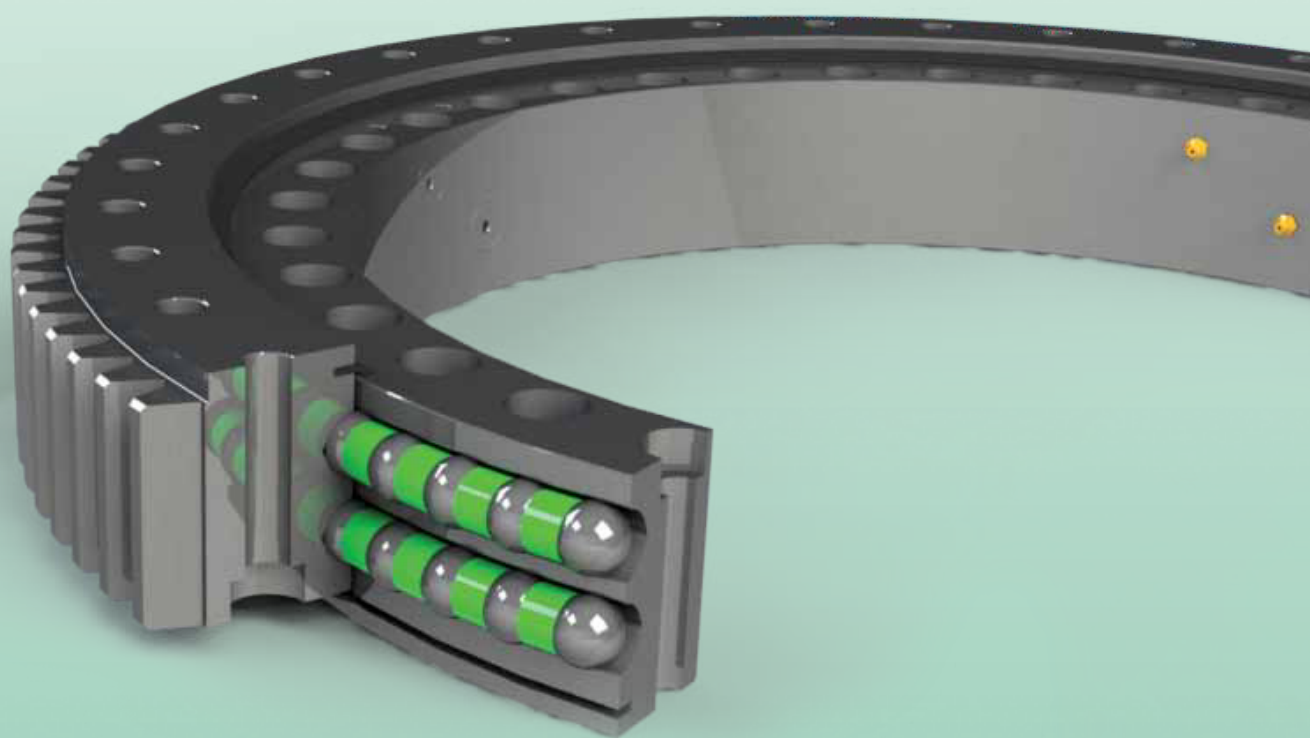




Zweireihige Kugel-Drehverbindungen, mit Außenverzahnung

***Опорно-поворотные устройства с двумя рядами шариков и наружным
зубчатым зацеплением***

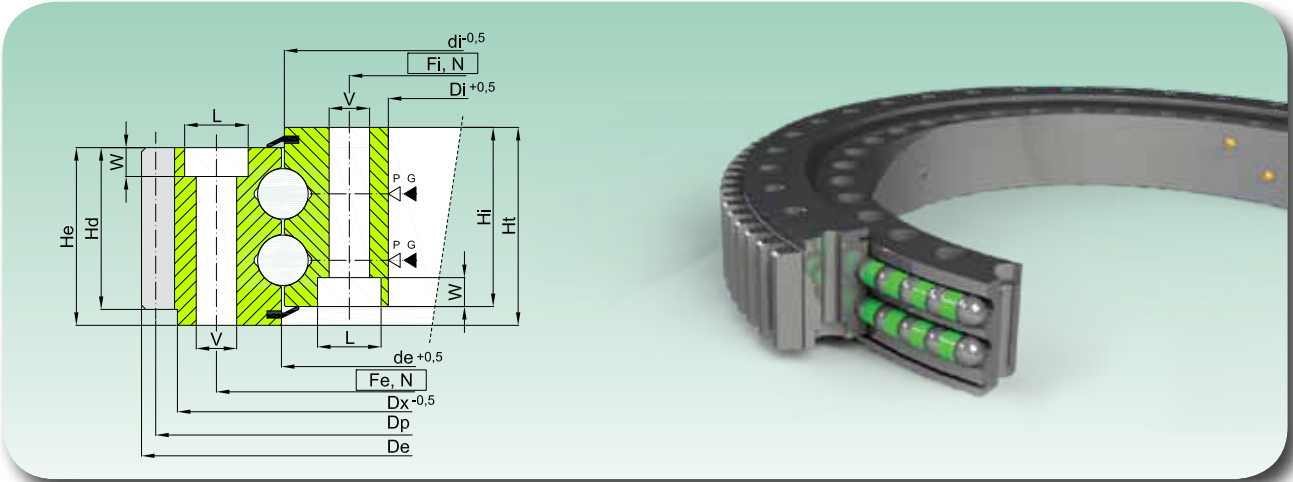


EB2 SERIES

EB2

STANDARDLAGERREIHE

СТАНДАРТНАЯ СЕРИЯ



Code Код	Kurve Кривая	Abmessungen Размеры									Befestigungslöcher Крепежные отверстия						Verzahnung Зацепление					Gewicht Масса	
		De [mm]	de [mm]	di [mm]	Di [mm]	Dx [mm]	He [mm]	Hi [mm]	Ht [mm]	Hd [mm]	Fe [mm]	Fi [-]	N [mm]	V [mm]	L [-]	W [mm]	m [mm]	Z [-]	xm [mm]	Dp [mm]	fz norm [kN]		fz max [kN]
EB2.22.0307.200-1SPPN	1	432	309	305	224	394	83	83	92	50	360	254	16	17	25	12	6	70	-	420	20,4	40,8	51
EB2.22.0383.200-1SPPN	2	504	385	381	300	466	83	83	92	75	436	330	16	17	25	12	8	61	-	488	40,8	81,6	64
EB2.25.0475.200-1SPPN	3	595	477	473	382	565	88	88	98	50	540	410	24	17	25	14	5	117	-	585	17	34	85
EB2.25.0575.200-1SPPN	4	712	577	573	470	670	88	88	98	75	640	508	24	17	25	9	8	87	-	696	40,8	81,6	123
EB2.20.0752.200-1SPPN	5	864	754	750	678	833	83	83	92	76	800	706	36	17	25	9	6	142	-	852	31,01	62,02	114
EB2.25.0821.200-1SPPN	6	979	823	819	718	935	92	92	102	86	893	753	36	21	31	15	10	94	+11	940	70,63	141,26	200
EB2.20.0968.200-1SPPN	7	1080	970	966	893	1042	83	83	92	76	1015	922	30	17	25	10	8	133	-	1064	41,34	82,69	148
EB2.25.1077.200-1SPPN	8	1200	1079	1075	976	1163	88	88	98	77	1135	1012	36	19	-	-	8	148	-	1184	41,89	83,78	210
EB2.28.1215.200-1SPPN	9	1380	1218	1212	1095	1330	98	98	108	90	1290	1135	48	23	34	16	10	136	-	1360	61,2	122,4	325

- Werkstoff: C45 Q+T

- Härtung der Verzahnung möglich (-1RPPN)

▷ P=Kugleinfüllstopfen / пробка ввода шариков

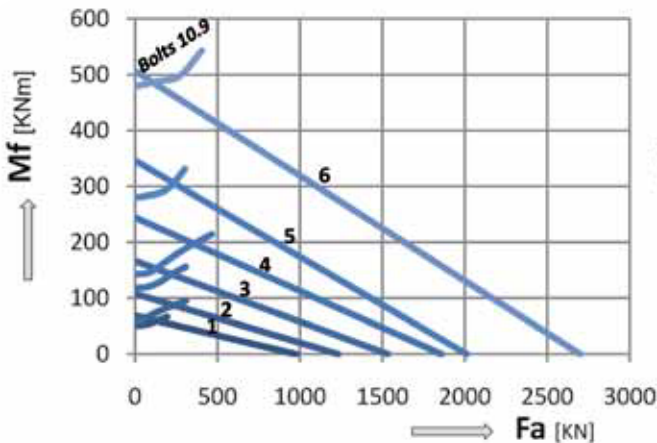
- Материал: C45 Q+T

- Возможность поставки зацепления с закалкой (-1RPPN)

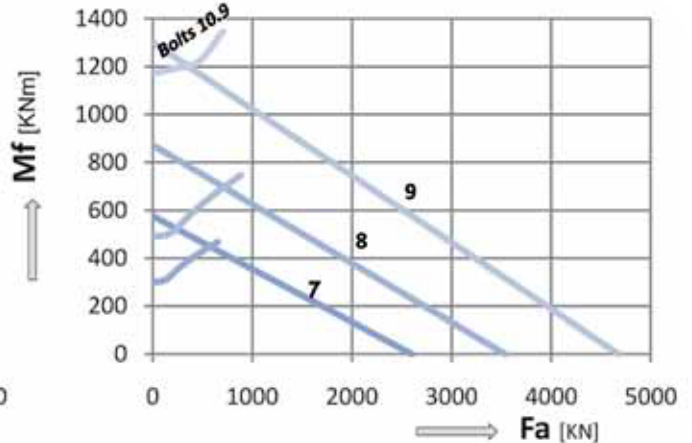
▶ G= 2+2 Schmierlöcher M8X1 / масленки M8X1 - 2+2 шт.

DIAGRAMM DER STATISCHEN LAST FÜR GESAMTKRÄFTE ГРАФИК СТАТИЧЕСКОЙ НАГРУЗКИ ДЛЯ СЖИМАЮЩИХ НАПРЯЖЕНИЙ

KENNLINIEN / ФОРМА 1~6



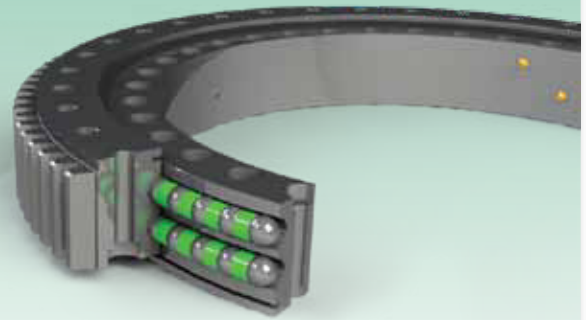
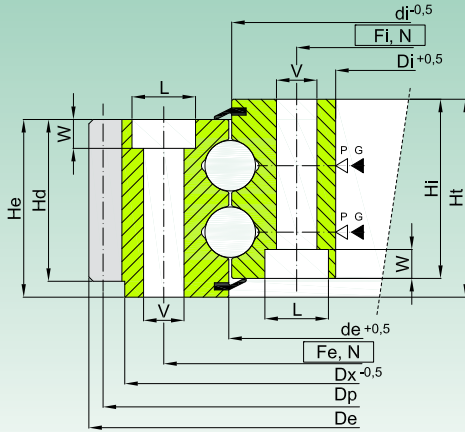
KENNLINIEN / ФОРМА 7~9



Bitte die technischen Anweisungen - Teil 2 - zur korrekten Benutzung der Grafik lesen. - Прочитать технические инструкции - часть 2 - для верного использования графика.

EB2
STANDARDLAGERREIHE

СТАНДАРТНАЯ СЕРИЯ



Code Код	Kurve Кривая	Abmessungen Размеры									Befestigungslöcher Крепёжные отверстия						Verzahnung Зацепление				Gewicht Масса		
		De [mm]	de [mm]	di [mm]	Di [mm]	Dx [mm]	He [mm]	Hi [mm]	Ht [mm]	Hd [mm]	Fe [mm]	Fi [-]	N [mm]	V [mm]	L [mm]	W [mm]	m [mm]	Z [-]	xm [mm]	Dp [mm]		fz norm [kN]	fz max [kN]
EB2.22.0383.400-1SPPN	1	504	385	381	300	394	83	83	92	75	436	330	16	17	25	12	8	61	-	488	48	96	64
EB2.25.0475.400-1SPPN	2	614,4	477	473	378	565	88	88	98	80	540	410	24	19	28	14	8	74	+4	592	51,2	102,4	98
EB2.25.0575.400-1SPPN	3	695	577	573	470	670	83	83	92	58	640	508	30	17	25	13	5	136	+2,5	680	23,2	46,4	104
EB2.25.0980.400-1RPPN	4	1144	982	978	870	1096	96	96	110	88	1050	910	36	21	31	12	10	111	+8	1110	85,02	170,05	262
EB2.28.1117.400-1SPPN	5	1289	1120	1114	985	1240	98	98	108	83	1198	1035	40	21	31	18	10	125	+10,5	1250	80,19	160,39	332
EB2.28.1215.400-1SPPN	6	1380	1218	1212	1095	1330	98	98	108	90	1290	1135	36	23	34	16	10	136	-	1360	72	144	334
EB2.30.1249.400-1SPPN	7	1476	1252	1246	1085	1415	101	101	110	89	1350	1150	48	26	37	23	10	144	+8,6	1440	85,99	171,98	502

- Werkstoff: 42CrMo4 Q+T

- Mit Fettfüllung, ölgeschützt und in beständige Plastikfolie eingewickelt

- Härtung der Verzahnung möglich (-1RPPN)

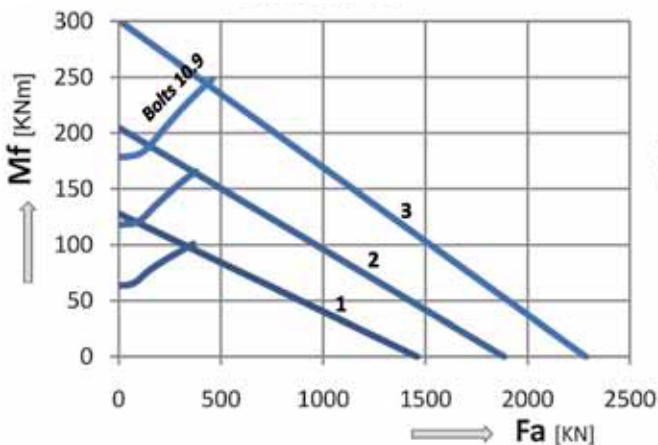
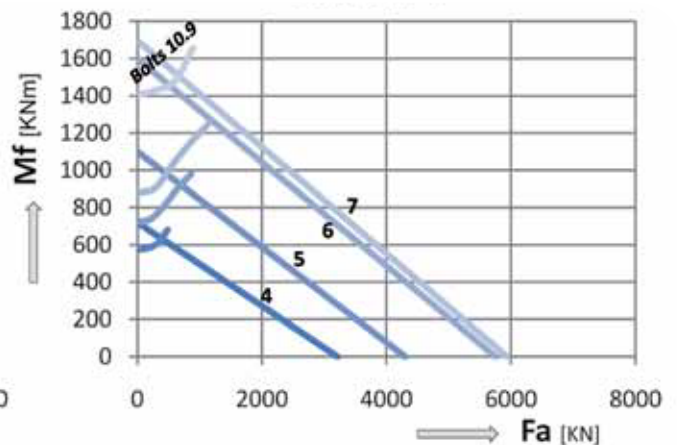
▷ P=Kugleinfüllstopfen / пробка ввода шариков

- Материал: 42CrMo4 Q+T

- Заполненные смазкой, защищенные маслом, и обмотанные прочной пластиковой пленкой

- Возможность поставки зацепления с закалкой (-1RPPN)

▶ G=2+2 Schmierlöcher M8X1 / масленки M8X1 - 2+2 шт.

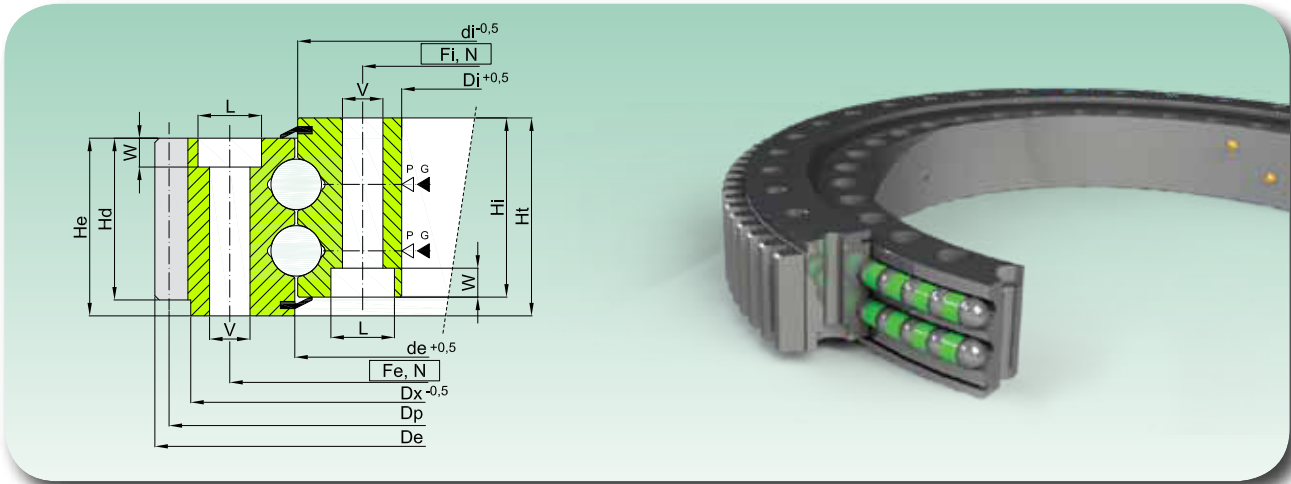
**DIAGRAMM DER STATISCHEN LAST FÜR GESAMTKRÄFTE
ГРАФИК СТАТИЧЕСКОЙ НАГРУЗКИ ДЛЯ СЖИМАЮЩИХ НАПРЯЖЕНИЙ**
KENNLINIEN / ФОРМА 1~3

KENNLINIEN / ФОРМА 4~7


Bitte die technischen Anweisungen - Teil 2 - zur korrekten Benutzung der Grafik lesen. - Прочитать технические инструкции - часть 2 - для верного использования графика.

EB2

STANDARDLAGERREIHE

СТАНДАРТНАЯ СЕРИЯ



Code Код	Kurve Кривая	Abmessungen Размеры								Befestigungslöcher Крепежные отверстия						Verzahnung Зацепление					Gewicht Масса		
		De	de	di	Di	Dx	He	Hi	Ht	Hd	Fe	Fi	N	V	L	W	m	Z	xm	Dp		fz norm	fz max
		[mm]	[mm]	[mm]	[mm]	[mm]	[mm]	[mm]	[mm]	[mm]	[mm]	[mm]	[mm]	[mm]	[mm]	[mm]	[mm]	[mm]	[mm]	[mm]	[mm]	[mm]	[kg]
EB2.35.1249.400-1SPPN	1	1472	1252	1246	1085	1406	134	134	144	115	1350	1150	36	28	41	27	14	102	+9,1	1428	147,78	295,56	640
EB2.30.1391.400-1SPPN	2	1603	1394	1388	1208	-	110	110	120	110	1500	1280	40	29	-	-	10	157	+7,5	1570	100,97	201,93	636
EB2.35.1402.401-1SPPN	3	1604	1405	1399	1208	1570	134	134	144	93	1500	1280	48	31	46	28	10	157	+7	1570	147,78	295,56	710
EB2.25.1391.400-1SPPN	4	1605	1394	1388	1208	1550	116	116	130	96	1494	1280	48	29	41	22	12	130	+12	1560	105,74	211,48	623
EB2.35.1390.400-1SPPN	5	1634	1393	1387	1208	-	138	134	148	138	1500	1280	48	31	46	24	14	113	+14	1582	177,33	354,67	800
EB2.30.1578.400-1SPPN	6	1808	1581	1575	1404	-	110	110	120	110	1680	1476	40	29	-	-	10	178	+5	1780	100,97	201,93	754
EB2.35.1578.400-1SPPN	7	1805	1581	1575	1433	-	140	140	156	140	1671	1485	60	28	41	15	16	109	+16,9	1744	205,6	411,21	810

- Werkstoff: 42CrMo4 Q+T

- Mit Fettfüllung, ölgeschützt und in beständige Plastikfolie eingewickelt

- Härtung der Verzahnung möglich (-1RPPN)

▷ P=Kugleinfüllstopfen / пробка ввода шариков

- Материал: 42CrMo4 Q+T

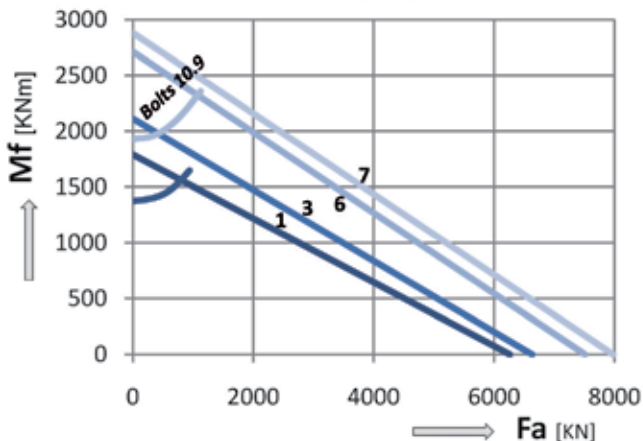
- Заполненные смазкой, защищенные маслом, и обмотанные прочной пластиковой пленкой

- Возможность поставки зацепления с закалкой (-1RPPN)

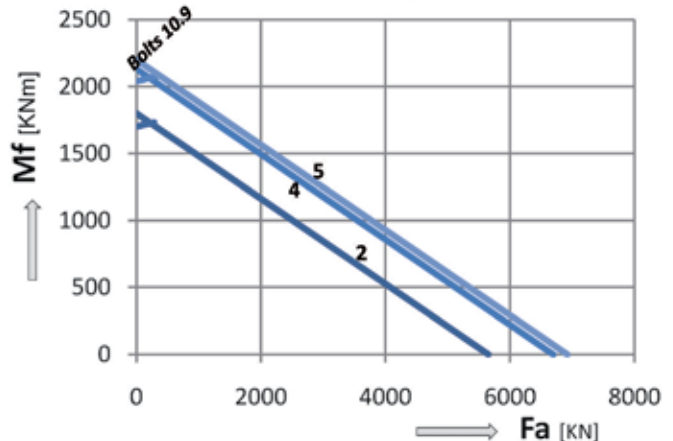
▶ G=2+2 Schmierlöcher M8X1 / масленки M8X1 - 2+2 шт.

DIAGRAMM DER STATISCHEN LAST FÜR GESAMTKRÄFTE ГРАФИК СТАТИЧЕСКОЙ НАГРУЗКИ ДЛЯ СЖИМАЮЩИХ НАПРЯЖЕНИЙ

KENNLINIEN / ФОРМА 1,3,6,7



KENNLINIEN / ФОРМА 2,4,5

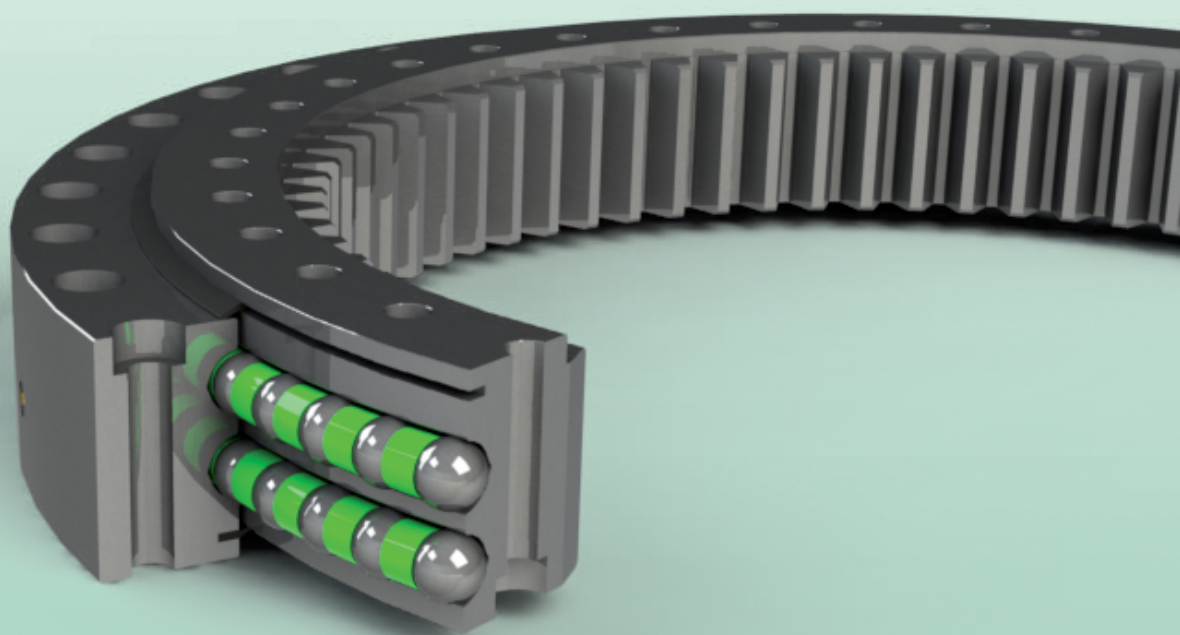


Bitte die technischen Anweisungen - Teil 2 - zur korrekten Benutzung der Grafik lesen. - Прочитать технические инструкции - часть 2 - для верного использования графика.



Zweireihige Kugel-Drehverbindungen, mit Innenverzahnung

*Опорно-поворотные устройства с двумя рядами шариков и внутренним
зубчатым зацеплением*

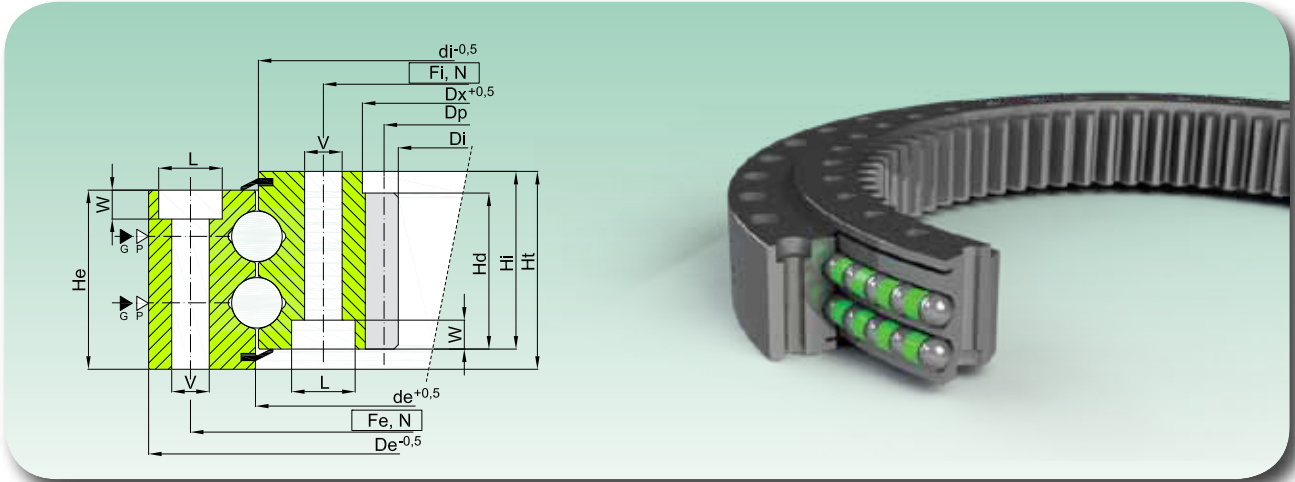


ZB2 SERIES

ZB2

STANDARDLAGERREIHE

СТАНДАРТНАЯ СЕРИЯ



Code Код	Kurve Кривая	Abmessungen Размеры								Befestigungslöcher Крепежные отверстия						Verzahnung Зацепление				Gewicht Масса			
		De [mm]	de [mm]	di [mm]	Di [mm]	Dx [mm]	He [mm]	Hi [mm]	Ht [mm]	Hd [mm]	Fe [mm]	Fi [mm]	N [-]	V [mm]	L [mm]	W [mm]	m [mm]	Z [-]	xm [mm]		Dp [mm]	fz norm [kN]	fz max [kN]
ZB2.22.0625.400-1SPPN	1	705	627	623	504	547	83	83	92	74	675	575	32	17	25	9	8	65	-	520	49,33	98,67	95
ZB2.22.0763.400-1RPPN	2	850	765	761	641	-	83	83	92	83	820	705	36	17	25	17	8	81	-4	648	64,15	128,31	128
ZB2.20.0897.200-1SPPN	3	973	899	895	786	820	88	88	97	80	944	850	36	17	25	11	8	100	-	800	45,33	90,67	141
ZB2.22.0885.400-1SPPN	4	982	887	883	754	790	88	88	97	80	944	826	36	21	31	14	8	95	-4	760	61,84	123,67	170
ZB2.25.0972.400-1SPPN	5	1074	974	970	820	-	100	96	114	96	1035	910	40	21	-	-	10	84	-	840	76	152	234
ZB2.22.1088.200-1SPPN	6-a	1172	1090	1085	962	1010	88	88	97	80	1134	1040	36	17	25	11	10	98	-	980	56,67	113,33	193
ZB2.22.1088.201-1SPPN	6-b	1172	1090	1085	962	1010	88	88	97	80	1134	1040	48	17	25	11	10	98	-	980	56,67	113,33	189
ZB2.22.1088.400-1SPPN	6-a	1172	1090	1085	962	1010	88	88	97	80	1134	1040	36	17	25	11	10	97	-5	970	77,29	154,59	193
ZB2.25.1103.200-1SPPN	7	1200	1105	1099	963	1010	96	96	110	88	1160	1040	36	21	31	12	10	98	-	980	62,33	124,67	239

- Werkstoff: .400:=42CrMo4 Q+T / .200=C45 Q+T

- Härtung der Verzahnung möglich (-1RPPN)

▷ P=Kugleinfüllstopfen / пробка ввода шариков

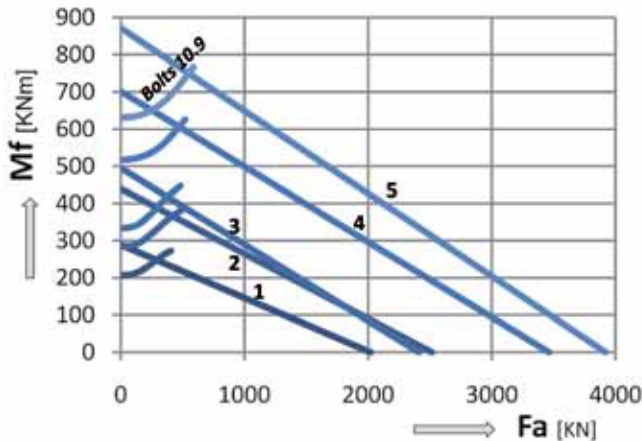
- Материал: .400:=42CrMo4 Q+T / .200=C45 Q+T

- Возможность поставки зацепления с закалкой (-1RPPN)

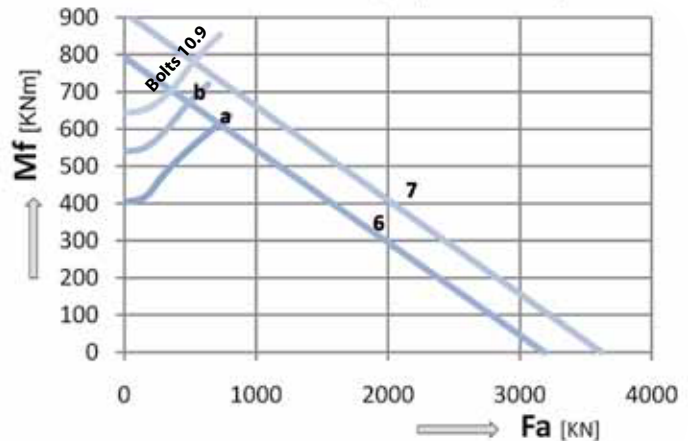
▶ G=2+2 Schmierlöcher M8X1 / масленки M8X1 - 2+2 шт..

DIAGRAMM DER STATISCHEN LAST FÜR GESAMTKRÄFTE ГРАФИК СТАТИЧЕСКОЙ НАГРУЗКИ ДЛЯ СЖИМАЮЩИХ НАПРЯЖЕНИЙ

KENNLINIEN / ФОРМА 1~5



KENNLINIEN (Löcher A oder B) / ФОРМА 6,7 (Отверстия а или b)

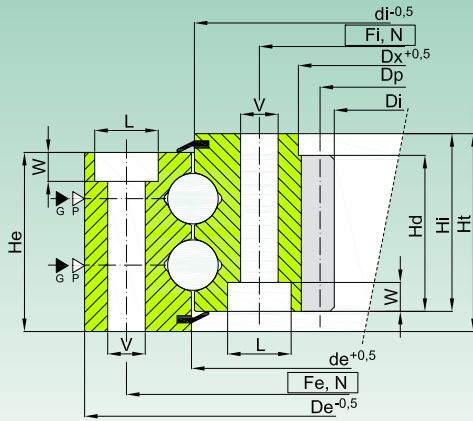


Bitte die technischen Anweisungen - Teil 2 - zur korrekten Benutzung der Grafik lesen. - Прочитать технические инструкции - часть 2 - для верного использования графика.

ZB2

STANDARDLAGERREIHE

СТАНДАРТНАЯ СЕРИЯ



Code Код	Kurve Кривая	Abmessungen Размеры								Befestigungslöcher Крепёжные отверстия						Verzahnung Зацепление				Gewicht Масса				
		De	de	di	Di	Dx	He	Hi	Ht	Hd	Fe	Fi	N	V	L	W	m	Z	xm		Dp	fz norm	fz max	
		[mm]	[mm]	[mm]	[mm]	[mm]	[mm]	[mm]	[mm]	[mm]	[mm]	[mm]	[mm]	[mm]	[mm]	[mm]	[mm]	[mm]	[mm]	[mm]	[mm]	[mm]	[mm]	[kg]
ZB2.25.1103.400-1SPPN	1-a	1200	1105	1099	963	1010	96	96	110	88	1160	1040	36	21	31	12	10	98	-	980	73,33	146,67	239	
ZB2.25.1103.401-1SPPN	1-b	1200	1105	1099	963	1010	96	96	110	88	1160	1040	48	21	31	12	10	98	-	980	73,33	146,67	232	
ZB2.30.1143.400-1SPPN	2	1250	1147	1141	998	-	99,5	99,5	110	99,5	1208	1080	36	21	31	12	10	100	-8	1000	91,33	182,66	276	
ZB2.28.1222.400-1SPPN	3-a	1345	1225	1219	1061,6	1115	98	98	108	88	1290	1150	40	21	31	16	10	108	-	1080	73,33	146,67	331	
ZB2.28.1222.401-1SPPN	3-b	1345	1225	1219	1061,6	1115	98	98	108	88	1290	1150	48	21	31	16	10	108	-	1080	73,33	146,67	326	
ZB2.30.1351.400-1SPPN	4-a	1470	1354	1348	1183	1230	98	98	108	90	1425	1270	40	23	34	18	10	120	-	1200	71,25	142,5	371	
ZB2.30.1351.401-1SPPN	4-a	1470	1354	1348	1176	1230	98	98	108	90	1425	1270	40	23	34	18	12	100	-	1200	85,5	171	371	
ZB2.30.1351.402-1SPPN	4-b	1470	1354	1348	1176	1230	98	98	108	90	1425	1270	48	23	34	18	10	120	-	1200	71,25	142,5	365	
ZB2.30.1351.403-1SPPN	4-b	1470	1354	1348	1176	1230	98	98	108	90	1425	1270	48	23	34	18	12	100	-	1200	85,5	171	365	

- Werkstoff: 42CrMo4 Q+T

- Härtung der Verzahnung möglich (-1RPPN)

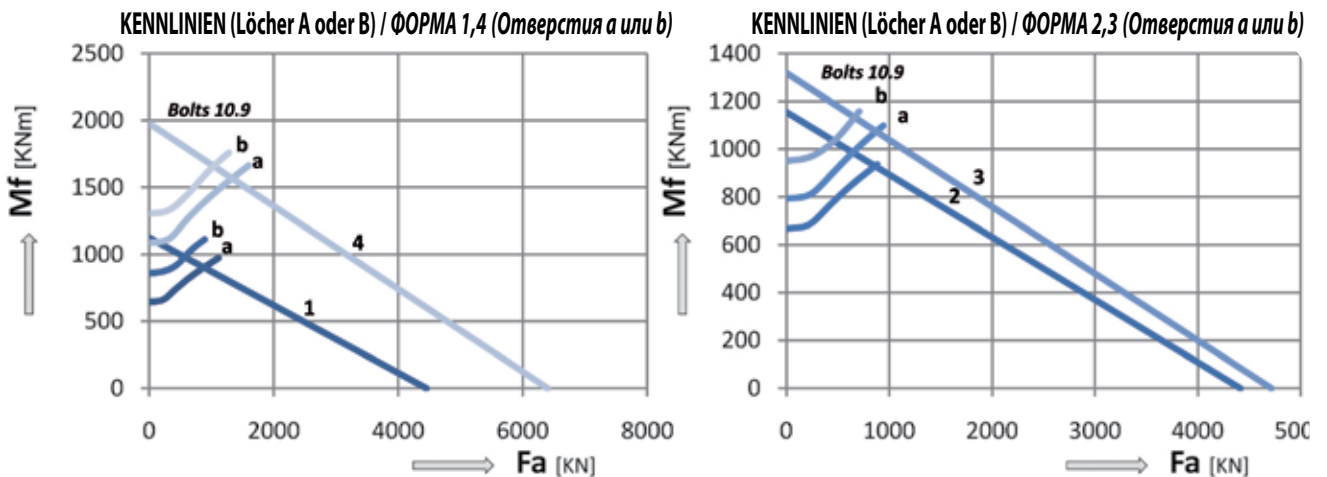
▷ P=Kugleinfüllstopfen / пробка ввода шариков

- Материал: 42CrMo4 Q+T

- Возможность поставки зацепления с закалкой (-1RPPN)

▶ G= 2+2 Schmierlöcher M8X1 / масленки M8X1 - 2+2 шт..

DIAGRAMM DER STATISCHEN LAST FÜR GESAMTKRÄFTE ГРАФИК СТАТИЧЕСКОЙ НАГРУЗКИ ДЛЯ СЖИМАЮЩИХ НАПРЯЖЕНИЙ

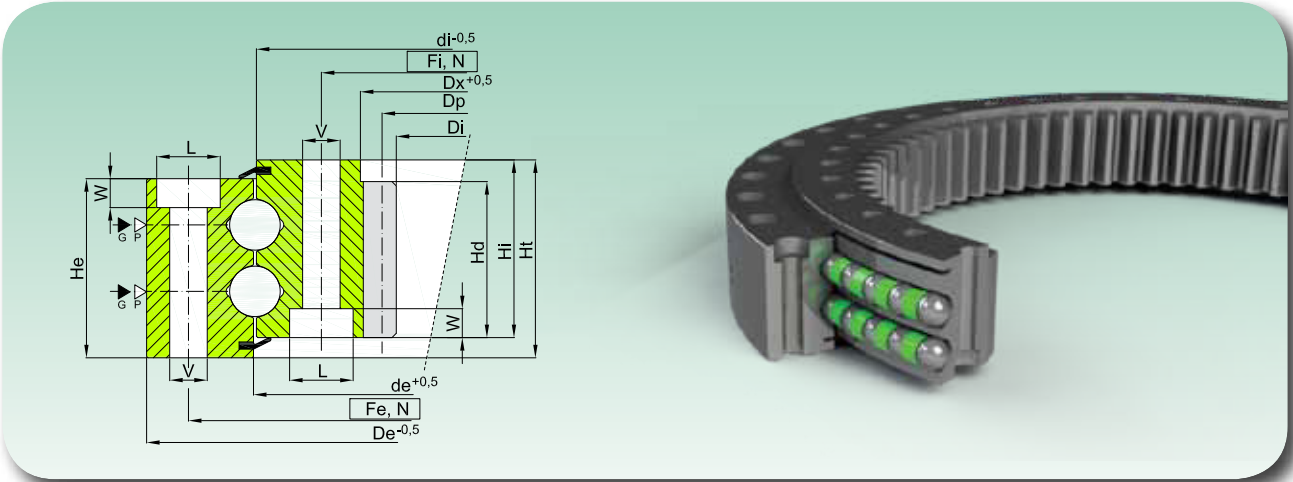


Bitte die technischen Anweisungen - Teil 2 - zur korrekten Benutzung der Grafik lesen. - Прочитать технические инструкции - часть 2 - для верного использования графика.

ZB2

STANDARDLAGERREIHE

СТАНДАРТНАЯ СЕРИЯ



Code Код	Kurve Кривая	Abmessungen Размеры								Befestigungslöcher Крепёжные отверстия						Verzahnung Зацепление				Gewicht Масса			
		De [mm]	de [mm]	di [mm]	Di [mm]	Dx [mm]	He [mm]	Hi [mm]	Ht [mm]	Hd [mm]	Fe [mm]	Fi [mm]	N [-]	V [mm]	L [mm]	W [mm]	m [mm]	Z [-]	xm [mm]		Dp [mm]	fz norm [kN]	fz max [kN]
ZB2.40.1386.400-1SPPN	1	1530	1389	1383	1186	1240	134	134	144	109	1480	1290	48	25	37	23	10	120	-3	1200	100	200	612
ZB2.40.1386.401-1SPPN	1	1530	1389	1383	1186	1240	134	134	144	119	1480	1290	48	25	37	23	12	100	-	1200	113	226	627
ZB2.30.1613.200-1SPPN	2	1750	1616	1610	1418,4	1470	110	105	120	98	1705	1525	40	25	37	23	12	120	-	1440	83,3	166,6	572
ZB2.30.1613.400-1SPPN	3	1750	1616	1610	1418,4	1470	110	105	120	98	1705	1525	48	25	37	23	12	120	-	1440	93,1	186,2	564
ZB2.45.1605.400-1SPPN	4	1780	1606	1602	1375	1438	134	134	144	124	1710	1500	48	31	46	28	14	100	-	1400	137,4	274,8	840
ZB2.45.1605.401-1SPPN	4	1780	1606	1602	1375	1382	134	134	144	124	1710	1500	48	31	46	28	12	117	-	1404	117,8	235,6	832
ZB2.35.1935.400-1SPPN	5	2100	1938	1932	1719	1774	134	134	144	120	2035	1835	72	-	-	-	12	145	-	1740	114	228	965
ZB2.35.2003.400-1SPPN	6	2178	2006	2000	1779	1835	134	134	144	120	2108	1898	72	29	-	-	12	150	-	1800	114	228	1062

- Werkstoff: 42CrMo4 Q+T

- Härtung der Verzahnung möglich (-1RPPN)

▷ P=Kugleinfüllstopfen / пробка ввода шариков

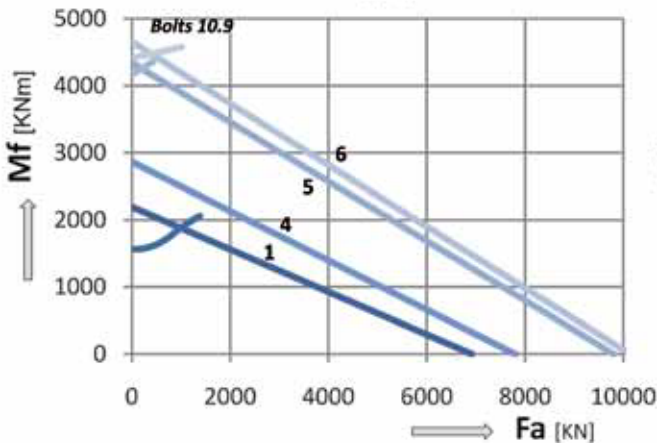
- Материал: 42CrMo4 Q+T

- Возможность поставки зацепления с закалкой (-1RPPN)

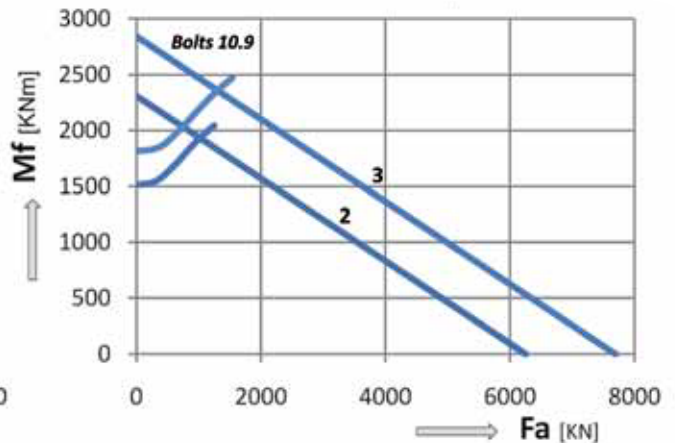
▶ G= 2+2 Schmierlöcher M8X1 / масленки M8X1 - 2+2 шт..

DIAGRAMM DER STATISCHEN LAST FÜR GESAMTKRÄFTE ГРАФИК СТАТИЧЕСКОЙ НАГРУЗКИ ДЛЯ СЖИМАЮЩИХ НАПРЯЖЕНИЙ

KENNLINIEN / ФОРМА 1,4,5,6



KENNLINIEN / ФОРМА 2,3



Bitte die technischen Anweisungen - Teil 2 - zur korrekten Benutzung der Grafik lesen. - Прочитать технические инструкции - часть 2 - для верного использования графика.