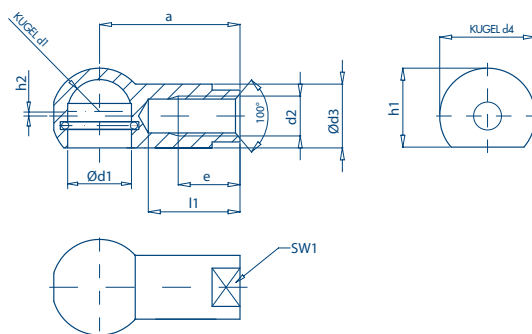


KUGELPFANNE DIN 71805 FORM "A" mit Sprengring

Form
A



Abmessungen mm

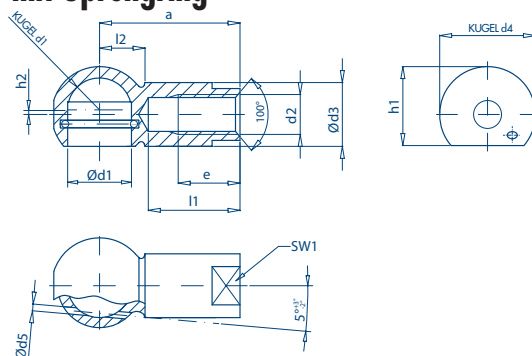
Bezeichnung	d1	d2	a	d3	d4	e	l1	h2	*sw1	Gewicht (kg) ≈
A8 M5	8	M5	±0,3	±0,5	±0,5	min	±0,3	±0,5	h14	0,009
A10 M6	10	M6	22	8	12,8	10,2	15	0,65	7	0,014
A13 M8	13	M8	25	10	14,8	11,5	17	0,65	8	0,029
A16 M10	16	M10	30	13	19,3	14	20	1,15	11	0,057
A16 M12	16	M12	35	16	24	16	22	1,15	-	0,057
A19 M14x1,5	19	M14x1,5	45	22	30	21,5	28	0,5	-	0,125
A19 M14	19	M14	45	22	30	21,5	28	0,5	-	0,125
A19 M16	19	M16	45	22	30	21,5	28	0,5	-	0,125

*Schlüsselfläsche

WINKELGELENKE

KUGELPFANNE DIN 71805 FORM "B" mit Sprengring

Form
B



Abmessungen mm

Bezeichnung	d1	d2	a	d3	d4	e	l1	h2	l2	*sw1	Gewicht (kg) ≈
B8 M5	8	M5	±0,3	±0,5	±0,5	min	±0,3	±0,5	±0,3	h14	0,009
B10 M6	10	M6	22	8	12,8	10,2	15	0,65	6,3	7	0,014
B13 M8	13	M8	25	10	14,8	11,5	17	0,65	7	8	0,029
B16 M10	16	M10	30	13	19,3	14	20	1,15	9,1	11	0,057
B16 M12	16	M12	35	16	24	16	22	1,15	11,4	13	0,057
B19 M14x1,5	19	M14x1,5	45	22	30	21,5	28	0,5	12,5	-	0,125
B19 M14	19	M14	45	22	30	21,5	28	0,5	12,5	-	0,125
B19 M16	19	M16	45	22	30	21,5	28	0,5	12,5	-	0,125

*Schlüsselfläsche

Bei linkem Gewinde bitte "LH" schreiben (z.B.: A 16 M10 LH)

Technische Informationen von Seite 68 bis Seite 69

Werkstoff

Kugelpfanne: Stahl 11SMnPb30 mit Zugfestigkeit 50 daN/mm² (1.0718)

Sprengring "R": Federstahl C98 UNI EN 10270-1 DH

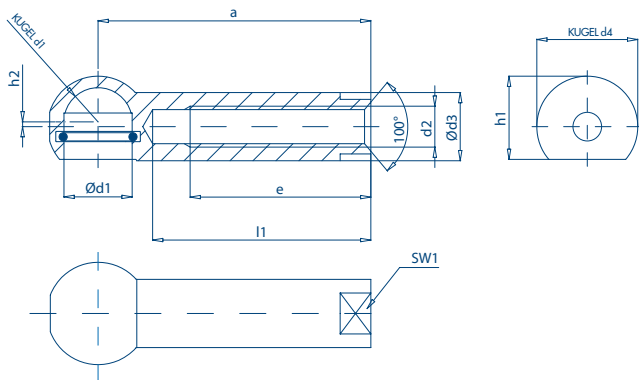
Oberflächenschutz:

- Elektrolytische Beschichtung nach EN ISO 4042, Fe/Zn 8c...
- Chromatierung Beispiel (Passivierung): Typ A bitte schreiben 1A (es.: B 10 M6 1A)
- Oberflächenbeschichtungen auf Seite 6

Toleranzen:

Die in der Tabelle angegebenen Toleranzen beziehen sich auf verzinkten Teilen.

KUGELPFANNE DIN 71805 FORM "A" lange Ausführung mit Sprengring



Form
AL

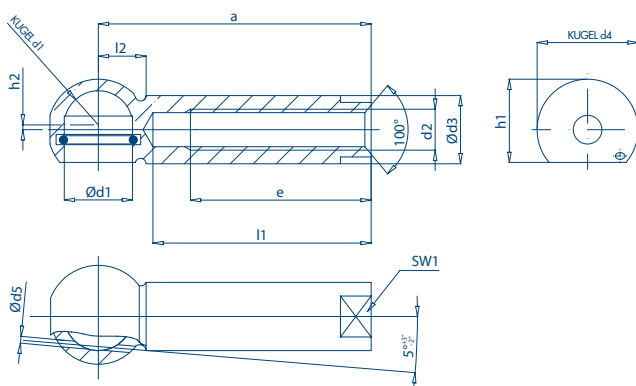
WINKELGELENKE

Abmessungen mm

Bezeichnung	d1	d2	a	d3	d4	e	l1	h2	*sw1	Gewicht (kg) ≈
AL10 M6	H9	6H	±0,3	±0,5	±0,5	min	±0,3	±0,3	h14	0,015
AL13 M8	13	M8	45	13	19,3	29	34	1,15	11	0,039
AL16 M10	16	M10	45	16	24	30,5	35,5	1,15	13	0,067

*Schlüsselgröße

KUGELPFANNE DIN 71805 FORM "B" lange Ausführung mit Sprengring



Form
BL

Abmessungen mm

Bezeichnung	d1	d2	a	d3	d4	e	l1	h2	l2	*sw1	Gewicht (kg) ≈
BL10 M6	H9	6H	±0,3	±0,5	±0,5	min	±0,3	±0,5	±0,3	h14	0,015
BL13 M8	13	M8	45	13	19,3	29	34	1,15	9,1	11	0,039
BL16 M10	16	M10	45	16	24	30,5	35,5	1,15	11,4	13	0,067

*Schlüsselgröße

Bei linkem Gewinde bitte "LH" schreiben (z.B.: AL 16 M10 LH)
Technische Informationen von Seite 68 bis Seite 69

Werkstoff

Kugelpfanne: Stahl 11SMnPb30 mit Zugfestigkeit 50 daN/mm² (1.0718)

Sprengring "R": Federstahl C98 UNI EN 10270-1 DH

Oberflächenschutz:

- Elektrolytische Beschichtung nach EN ISO 4042, Fe/Zn 8c...
- Chromatierung Beispiel (Passivierung): Typ A bitte schreiben 1A (es.: BL10 M6 1A)
- Oberflächenbeschichtungen auf Seite 6

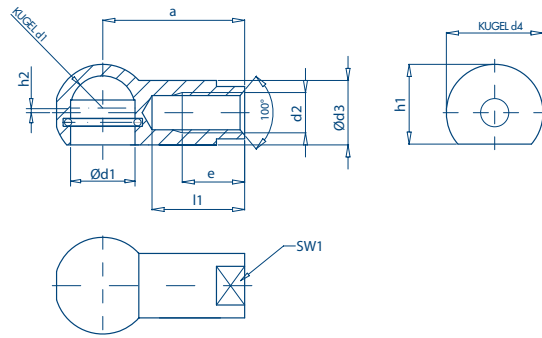
Toleranzen:

Die in der Tabelle angegebenen Toleranzen beziehen sich auf verzinkten Teilen.

Kugelfanne DIN 71805 FORM "A" INOX mit Sprengring

Form
A
INOX

WINKELGELENKE
Ausführung EDELSTHAL



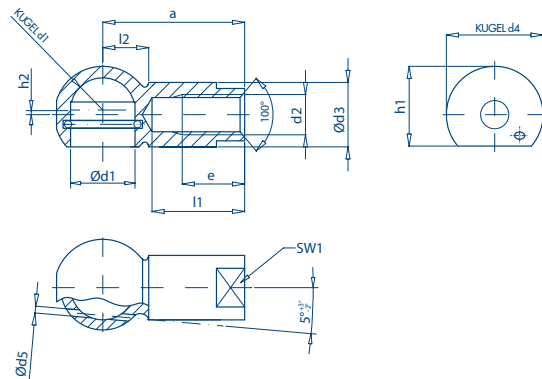
Abmessungen mm

Bezeichnung	d1	d2	a	d3	d4	e	l1	h2	*sw1	Gewicht (kg)
	H9	6H	±0,3	±0,5	±0,5	min	±0,3	±0,5	h14	≈
A8 M5 INOX	8	M5	22	8	12,8	10,2	15	0,65	7	0,009
A10 M6 INOX	10	M6	25	10	14,8	11,5	17	0,65	8	0,014
A13 M8 INOX	13	M8	30	13	19,3	14	20	1,15	11	0,029
A16 M10 INOX	16	M10	35	16	24	16	22	1,15	13	0,057
A16 M12 INOX	16	M12	35	16	24	16	22	1,15	-	0,057
A19 M14x1,5 INOX	19	M14x1,5	45	22	30	21,5	28	0,5	-	0,125
A19 M14 INOX	19	M14	45	22	30	21,5	28	0,5	-	0,125
A19 M16 INOX	19	M16	45	22	30	21,5	28	0,5	-	0,125

*Schlüsselröhre

Kugelfanne DIN 71805 FORM "B" INOX mit Sprengring

Form
B
INOX



Abmessungen mm

Bezeichnung	d1	d2	a	d3	d4	e	l1	h2	l2	*sw1	Gewicht (kg)
	H9	6H	±0,3	±0,5	±0,5	min	±0,3	±0,5	±0,3	h14	≈
B8 M5 INOX	8	M5	22	8	12,8	10,2	15	0,65	6,3	7	0,009
B10 M6 INOX	10	M6	25	10	14,8	11,5	17	0,65	7	8	0,014
B13 M8 INOX	13	M8	30	13	19,3	14	20	1,15	9,1	11	0,029
B16 M10 INOX	16	M10	35	16	24	16	22	1,15	11,4	13	0,057
B16 M12 INOX	16	M12	35	16	24	16	22	1,15	11,4	-	0,057
B19 M14x1,5 INOX	19	M14x1,5	45	22	30	21,5	28	0,5	12,5	-	0,125
B19 M14 INOX	19	M14	45	22	30	21,5	28	0,5	12,5	-	0,125
B19 M16 INOX	19	M16	45	22	30	21,5	28	0,5	12,5	-	0,125

*Schlüsselröhre

Bei linkem Gewinde bitte "LH" schreiben (z.B.: A 16 M10 INOX LH)
Technische Informationen von Seite 68 bis Seite 69

Werkstoff

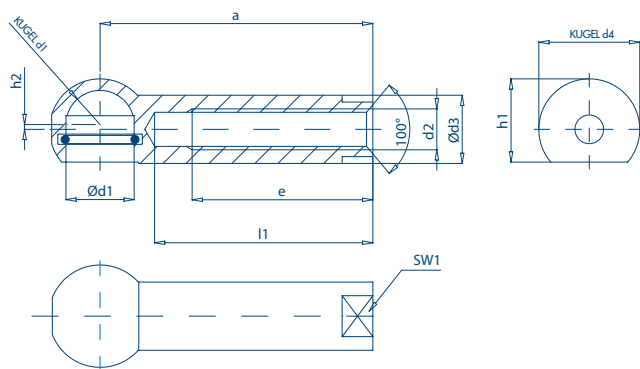
Kugelfanne: Edelstahl AISI 303 (1.4305)

Sprengring "R": Edelstahl AISI 302 (1.4319)

chiavette unificate



Kugelpfanne DIN 71805 FORM "AL" INOX lange Ausführung mit Sprengring



Form
AL
INOX

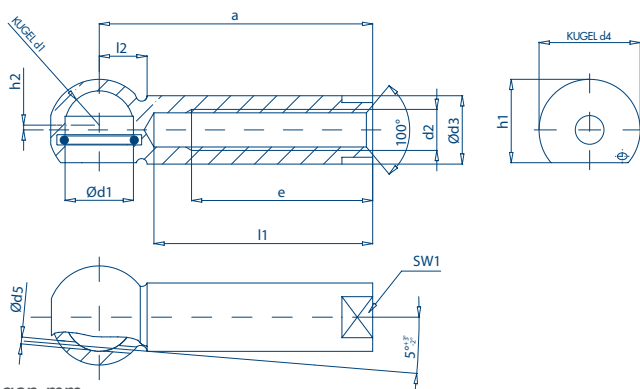
WINKELGELENKE
Ausführung **EDELSTHAL**

Abmessungen mm

Bezeichnung	d1	d2	a	d3	d4	e	l1	h2	*sw1	Gewicht (kg) ≈	
AL10 M6 INOX	H9	6H	±0,3	±0,5	±0,5	min	±0,3	±0,5	h14	8	0,015
AL13 M8 INOX	13	M8	45	13	19,3	29	34	1,15	11	0,039	
AL16 M10 INOX	16	M10	45	16	24	30,5	35,5	1,15	13	0,067	

*Schlüsselrillfläche

Kugelpfanne DIN 71805 FORM "BL" INOX lange Ausführung mit Sprengring



Form
BL
INOX

Abmessungen mm

Bezeichnung	d1	d2	a	d3	d4	e	l1	h2	l2	*sw1	Gewicht (kg) ≈
BL10 M6 INOX	H9	6H	±0,3	±0,5	±0,5	min	±0,3	±0,5	±0,3	h14	≈
BL13 M8 INOX	13	M8	45	13	19,3	29	34	1,15	9,1	11	0,039
BL16 M10 INOX	16	M10	45	16	24	30,5	35,5	1,15	11,4	13	0,067

*Schlüsselrillfläche

Bei linkem Gewinde bitte "LH" schreiben (z.B.: AL 16 M10 INOX LH)
Technische Informationen von Seite 68 bis Seite 69

Werkstoff

Kugelpfanne: Edelstahl AISI 303 (1.4305)

Sprengring "R": Edelstahl AISI 302 (1.4319)

chiavette unificate

