

Der Schmierexperte



simalube – der automatische Einzelpunkt-Schmierstoffspender

Erhältlich in 5 Grössen, versorgt simalube verschiedenste Schmierstellen rund um die Uhr mit Schmierstoff. Tagein, tagaus – bis zu einem Jahr lang.

Profitieren Sie von den simalube Vorteilen

Zuverlässigkeit

- Schmierstellen werden kontinuierlich mit Schmierstoff versorgt
- Keine Schmierstelle wird vergessen
- Einfache Überwachung des Spendevorgangs durch das transparente Gehäuse

Umweltverträglichkeit

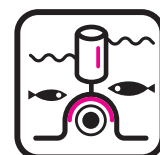
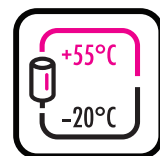
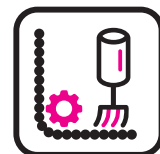
- simalube kann bis zu 3 Mal wieder befüllt werden
- Einfache Entsorgung am Ende der Lebensdauer
- simalube Schmierstoffspender enthalten keine giftigen Substanzen

Flexibilität

- simalube gibt es in 5 Grössen: 15, 30, 60, 125 und 250 ml
- Laufzeiten von 1 bis 12 Monaten frei wählbar
- Eingestellte Laufzeiten können jederzeit verändert werden
- simalube ist gefüllt oder leer zur eigenen Befüllung erhältlich

Unbeschränkte Einsatzmöglichkeiten (siehe auch Seiten 10/11)

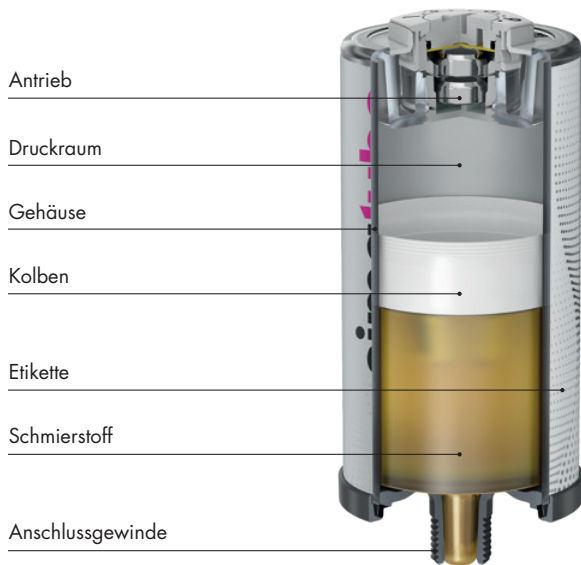
- Bei engsten Raumverhältnissen und schwerer Zugänglichkeit
- In jeder beliebigen Lage und sogar unter Wasser
- Bei Umgebungstemperaturen von -20 °C bis $+55\text{ °C}$
- Unzählige Einbaumöglichkeiten dank grossem Zubehörsortiment
- Das Schmierstoff-Standardsortiment umfasst moderne und erprobte Hochleistungsschmierstoffe für alle Applikationen (siehe Seiten 12/13)



Weitere technische Informationen finden Sie unter www.simatec.com/en/simalube/overview/technical-data



Funktion

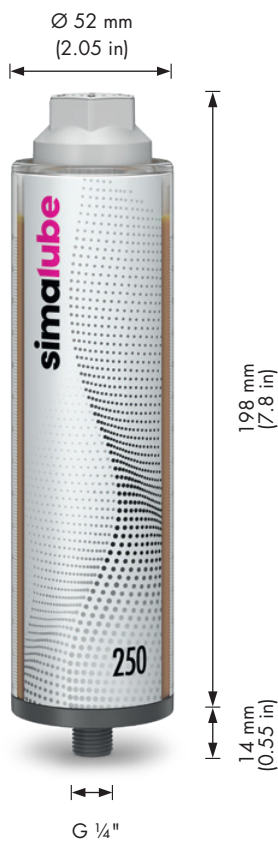


Technische Daten

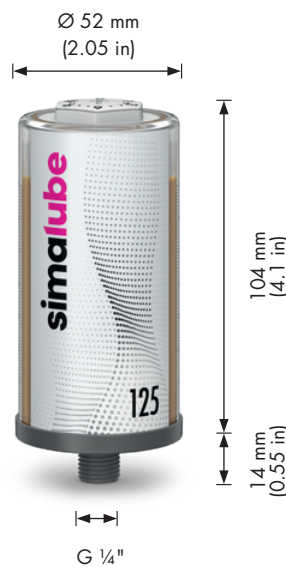
Produkt	Automatischer Einzelpunkt-Langzeitspender für Fette und Öle			
Antriebssystem	Wasserstoff-Gasentwicklungszelle Trockenelement			
Betriebsdruck	Max. 5 bar			
Einstellung	Stufenlos 1–12 Monate (für Standardbedingungen)			
Einsatztemperatur	–20 °C bis +55 °C Umgebungstemperatur (Fettkonsistenz ändert sich mit der Temperatur)			
Lagerungstemperatur	Empfohlen bei 20 °C ±5 °C			
Spendervolumen	30 ml	60 ml	125 ml	250 ml
Gewicht voll	~83 g	~117 g	~191 g	~380 g
Gewicht leer	~56 g	~65 g	~80 g	~154 g
Wiederbefüllbarkeit	Die simalube 15–250 ml sind wiederbefüllbar.			



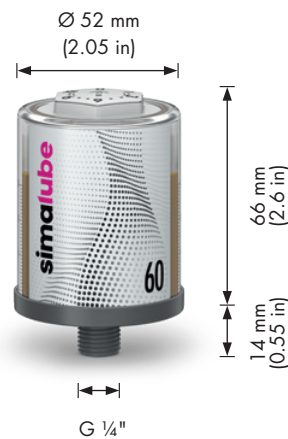
Prüfungen/Zulassungen



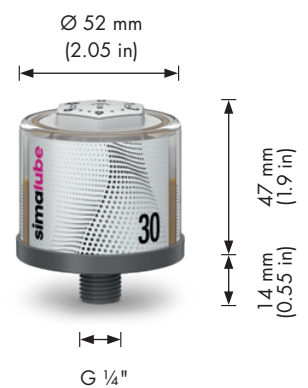
simalube 250



simalube 125



simalube 60



simalube 30



Zum Bestimmen von Grösse und Zeiteinstellung benutzen Sie unser Programm «Calculation Pro» auf unserer kostenlosen App.

simalube 15 ml



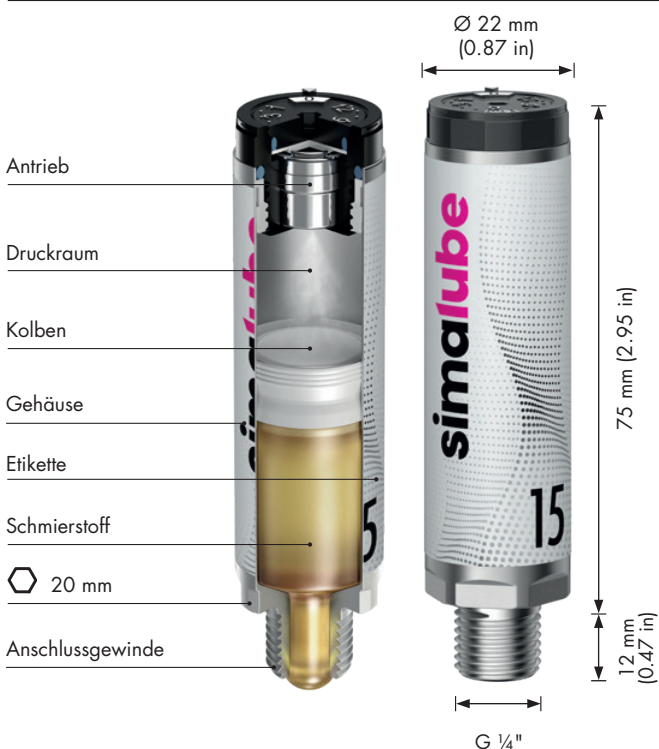
Der kleinste automatische Schmierstoffspender

Wo es an nötigem Platz fehlt, bietet der simalube 15 ml die perfekte Lösung. Mit seiner kompakten Baugröße ist er als kleinster automatischer Schmierstoffspender einzigartig auf dem Weltmarkt. In der Funktion unterscheidet er sich in nichts von den grösseren simalube Schmierstoffspendern und bietet die gleichen Vorteile.

Ein Kleiner leistet Grosses

- Platzsparend dank kompakter Baugröße
- Robustes Aluminiumgehäuse
- Wiederbefüllbarkeit, Einbau und Funktion gleich wie bei den anderen simalube Spendern
- Alternative zum simalube multipoint bei weniger als 5 Schmierstellen (siehe Seite 9)

Abmessungen



Technische Daten

Produkt	Automatischer Einzelpunkt-Langzeitspender für Fette und Öle
Antriebssystem	Wasserstoff-Gasentwicklungszelle Trockenelement
Betriebsdruck	Max. 5 bar
Einstellung	Stufenlos 1–12 Monate (für Standardbedingungen)
Einsatztemperatur	-20 °C bis +55 °C Umgebungstemperatur (Fettkonsistenz ändert sich mit der Temperatur)
Lagerungstemperatur	Empfohlen bei 20 °C ±5 °C
Spendervolumen	15 ml
Gewicht voll/leer	~36 g / ~22,5 g
Prüfungen/Zulassungen	