

simalube – der automatische Einzelpunkt-Schmierstoffspender

Fachinformation für die Recyclingbranche



simalube

 SWISS MADE

Der Schmierexperte

simalube reduziert Wartungskosten und Stillstandzeiten

Durch den Einsatz von simalube Schmierstoffspendern kann die Lebensdauer einzelner Komponenten wie Wälzlager, Ketten, Zahnräder, Führungen und anderer mechanischer Teile, erheblich verlängert werden. Die Reduktion des Wartungsaufwandes und die geringeren Stillstandzeiten der Maschinen tragen zusätzlich zu einer Reduzierung der Kosten bei.

Gerade in Recyclingbetrieben, wo viel Staub und Schmutz auftritt, ist regelmässige Schmierung wichtig. Schlecht geschmierte Komponenten können rasch Schäden aufweisen und müssen ersetzt werden. Dies führt zu Betriebsunterbrüchen und hohen Kosten.

Gefahren minimieren und Unfällen vorbeugen

Die simalube Spender sind ideal für den Einsatz an schwer zugänglichen Stellen. Der Spender versorgt auch exponierte Schmierpunkte automatisch und zuverlässig mit Schmierstoff. Das regelmässige, manuelle Abschmieren der Anlagen mit der Fettpresse erübrigt sich. Mit der Installation von simalube reduzieren sich die Aufenthaltszeiten von Mitarbeitern in den Gefahrenbereichen deutlich. Das Wartungspersonal ist Lärm, Staub sowie den Gefahren von rotierenden Anlageteilen deutlich weniger ausgesetzt, wodurch die Arbeitssicherheit im Betrieb erhöht wird.

«simalube schmiert kontinuierlich, verlängert die Lebensdauer von Produktionsanlagen und senkt die Wartungskosten»

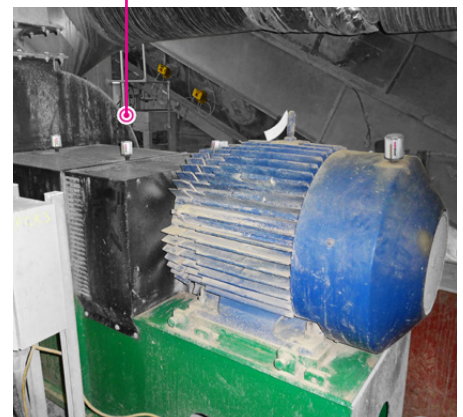
«simalube erhöht die Arbeitssicherheit im Betrieb»



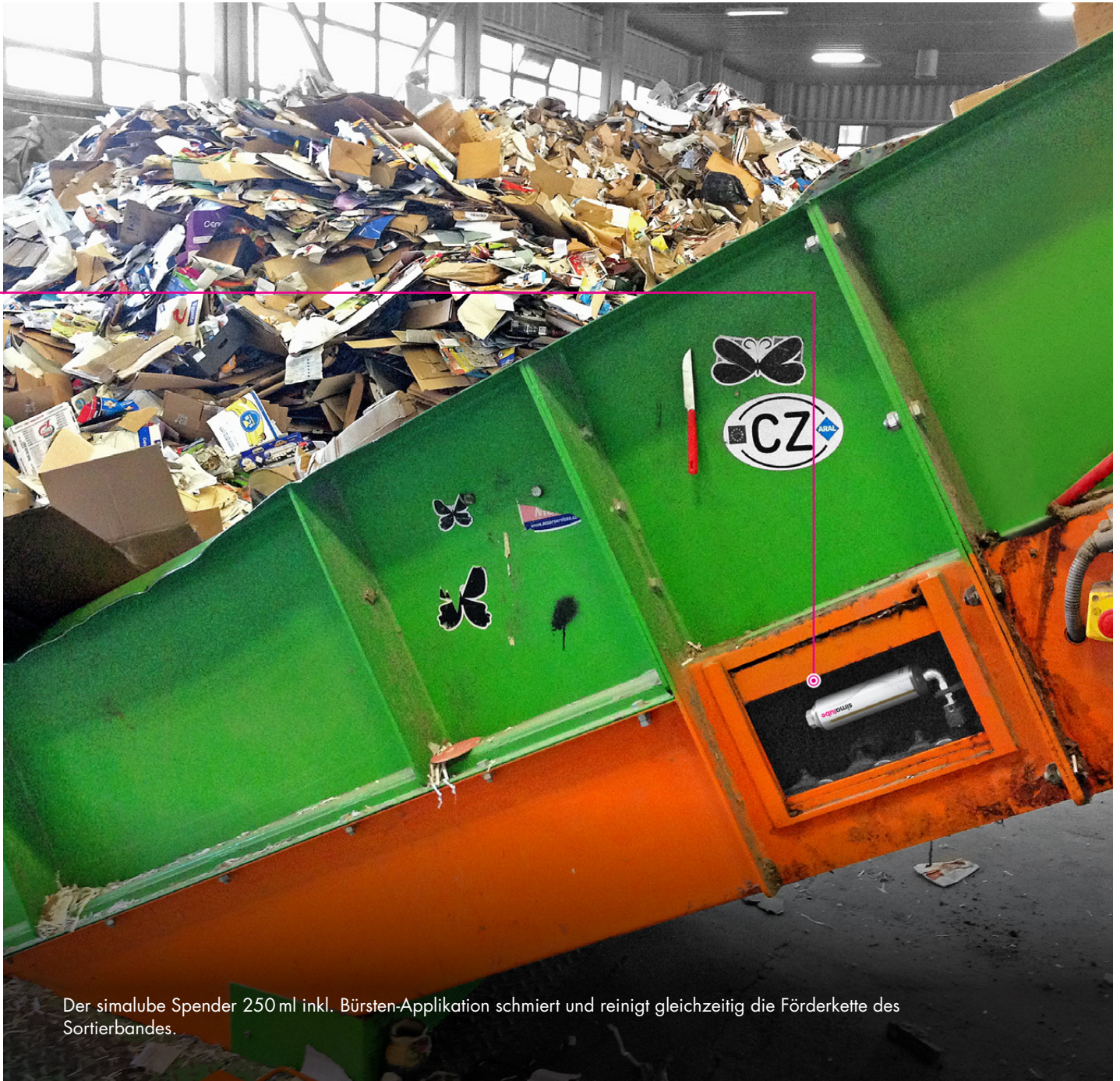
Durch den extern am Lager installierten simalube gelangt kein Schmutz in die Schmierstelle.



Ein Verbrennungsgebläse – geschmiert mit je zwei 60 ml und 125 ml simalube Schmierstoffspendern.



Der FGR Ventilator wird von simalube 60ml geschmiert.



Der simalube Spender 250 ml inkl. Bürsten-Applikation schmiert und reinigt gleichzeitig die Förderkette des Sortierbandes.



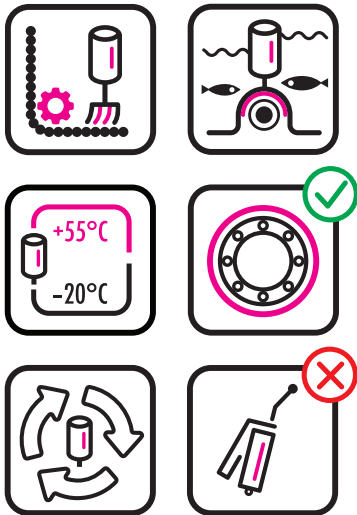
Dutzende 30ml simalube Schmierstoffspender versorgen die Wälzlager eines Förderbandes mit dem nötigen Schmierstoff.



simalube schmiert das Wälzlager eines Förderbandes.



Mehrere 125 ml simalube Schmierstoffspender schmieren den Vibrationsförderer.



Einsatzbereiche und Vorteile

simalube Einsatzbereiche in Recyclingbetrieben:

- Förderbänder
- Sortierer
- Brecher
- Ventilatoren
- Schredder
- Trennanlagen
- Pressen
- Waschanlagen
- Mühlen
- Windsichten
- Verbrennungsgebläse

Vorteile der simalube Schmiersysteme:

- Bewährtes Schmiersystem in der Recyclingbranche
- Reduktion von Serviceaufwand und Wartungskosten: die Schmierung von Hand fällt weg, die Zeitersparnis ist dadurch enorm
- Kein Abschalten der Maschinen während der Wartung nötig
- Längere Lebensdauer der Anlagen dank kontinuierlicher und präziser Schmierung
- Flexibilität: Die Laufzeiten sind von 1–12 Monaten stufenlos einstellbar
- Pro Applikation ist nur ein Typ Schmierstoffspender notwendig. Dies ermöglicht eine Reduktion der Lagerhaltungskosten
- Einmal installiert, werden die Schmierstellen zuverlässig mit Schmierstoff versorgt und werden nicht mehr vergessen
- Dank transparentem Gehäuse kann der Fortschritt des Spendevorganges jederzeit überwacht werden (Mengenkontrolle)
- Erhältlich in fünf Größen: 15, 30, 60, 125 und 250 ml, plus multipoint
- Einfache, ökologische Entsorgung (100% recycelbar)
- Das hermetisch geschlossene System verhindert das Eindringen von Schmutz (IP68)



Gerne informieren wir Sie über den Einsatz von simalube Produkten in der Recyclingbranche.

Unsere hochqualifizierten Spezialisten verfügen über ein fundiertes, technisches Fachwissen und zeigen Ihnen auf, wie Sie mit der automatischen Schmierung Kosten reduzieren und die Lebensdauer von Maschinen gezielt verlängern.

Kugellager Leitner GmbH

Mitterfeldstrasse 7
A-3300 Amstetten
Tel.: +43 5 7224 4000
Fax: +43 5 7224 4190
office@kugellager-leitner.at
www.kugellager-leitner.at

