

simalube – der automatische Einzelpunkt-Schmierstoffspender

Fachinformation für Verkehrstechnik



simalube

 SWISS MADE

Der Schmierexperte

Verschleiss reduzieren und Lebensdauer von Bauteilen verlängern

Eine dauerhafte Nutzung von Schienenfahrzeugen führt aufgrund der Reibung zwischen Rad und Schienen zu einem erhöhten Verschleiss der Spurkränze und Schienenflanken. Unerwünschte Quietschgeräusche sind insbesondere bei engen Kurven eine weitere unangenehme Folge davon. Um einen störungsfreien Schienenverkehr zu gewährleisten, müssen die einzelnen Bauteile in den drei Bereichen Betriebswerke, Fahrzeuge und Infrastrukturanlagen stets optimal gewartet sein – und dies bei unterschiedlichsten Wetterbedingungen, andauernder Stossbelastungen und Vibrationen.

Im Bereich Betriebswerke werden z.B. diverse Revisions- und Hubanlagen kontinuierlich mit dem simalube geschmiert um deren Anlagenzuverlässigkeit zu optimieren. Die Antriebsketten, Pantographen, Kugelgelenke oder Antriebsmotoren der Fahrzeuge werden dank dem simalube stets mit der optimalen Menge an Schmierstoff versorgt, um frühzeitige Ausfälle zu verhindern. Ebenso sind Schienen, Signalanlagen und Weichen der Infrastrukturanlagen auf eine dauerhafte Schmierung durch den simalube angewiesen, um den Verschleiss zu reduzieren.

Dank der konstanten und punktgenauen Schmierung mit dem Schmierstoffspender simalube kann die Lebensdauer verlängert und der Verschleiss wichtiger Bauteile enorm reduziert werden. Erhebliche Kosten werden dadurch gespart.

Erhöhte Sicherheit dank simalube

Um die notwendige Sicherheit im Bahnverkehr zu gewährleisten, ist eine optimale Schmierung der Zugkomponenten unabdingbar. Denn im schlimmsten Fall kann eine ungenügende Schmierung bis hin zum Ausfall systemrelevanter Komponenten führen. Deshalb müssen Schmierstoffe zur richtigen Zeit und in der richtigen Menge an der jeweiligen Schmierstelle zur Verfügung stehen. Dank der kontinuierlichen Schmierung mit simalube und der Möglichkeit der frei wählbaren Laufzeiteinstellung, ist der automatische Schmierstoffspender die perfekte Lösung für einen reibungslosen Bahnverkehr.

«simalube schmiert kontinuierlich und verlängert die Lebensdauer von Komponenten»

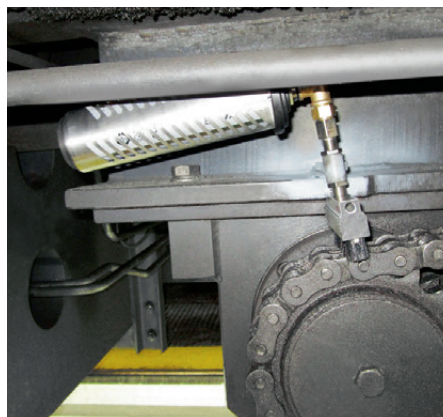
«Kosteneinsparung dank automatischer Schmierung»

Ihr Nutzen durch die automatische Schmierung mit simalube:

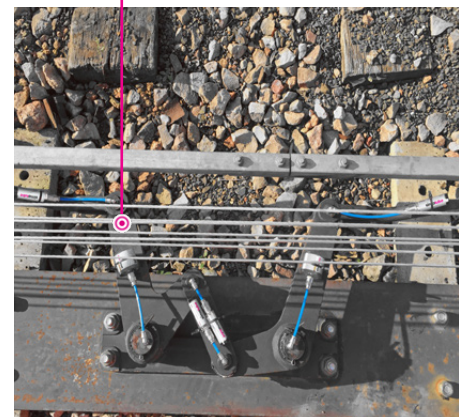
- Erhöhte Betriebssicherheit
- Weniger Stillstandzeiten
- Optimierung der Anlagenverfügbarkeit
- Reduzierter Geräuschpegel
- Dauerhafte Versorgung schwer zugänglicher Schmierstellen



Das Gleitlager eines Eisenbahnsignals wird von einem 30 ml simalube Schmierstoffspender automatisch und kontinuierlich geschmiert.



Der simalube 250ml Schmierstoffspender schmiert die Antriebskette eines Schienenbaukrans. Eine Schutzhaube schützt den Spender dabei.



Zwei simalube 30ml und vier simalube 15 ml schmieren kontinuierlich den Komparator einer Signalanlage.



Mehrere 250 ml Spender sind mit einer Halteschelle und Schlauchverbindung in der Kurve eines Bahngleises installiert. Der kontinuierliche Schmierfilm verhindert das Quitschen der Bahn in den Kurven.



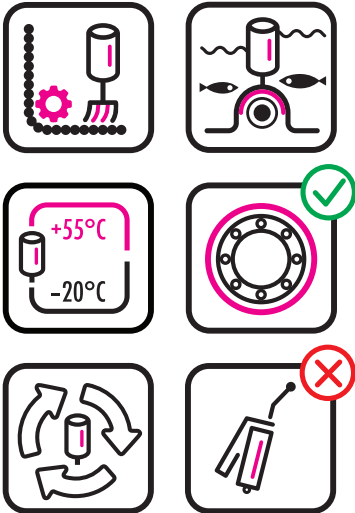
Der 125 ml Spender ist am Chassis einer Niederflurtram installiert. Der Schmierstoff wird über einen Schlauch zum Schmierpunkt geführt.



Spindeln einer Hubanlage für Eisenbahnwaggons und Lokomotiven werden mit einem simalube 125 ml über 12 Monate geschmiert.



Die Kupplung zweier Eisenbahnwagen ist mit einem simalube 125 ml geschmiert.



Einsatzbereiche und Vorteile

simalube Einsatzbereiche bei Eisen- und Untergrundbahnen sowie Trams:

- Weichenverstellung
- Weichenverschluss
- Schienen (Kurven)
- Signalverstellungen
- Puffer
- Hebeeinrichtungen
- Getriebe und Motoren
- Schleifanlagen
- Pantographen
- Chassis

simalube Applikationen bei Eisen- und Untergrundbahnen sowie Trams:

- Lager
- Zahnräder
- Ketten
- Spindeln
- Ritzel
- Führungen
- Kupplungen

Vorteile der simalube Schmiersysteme:

- Die Installation ist bei engsten Raumverhältnissen möglich
- Reduktion von Serviceaufwand und Wartungskosten (die Schmierung von Hand fällt weg, die Zeitersparnis ist dadurch enorm)
- Längere Lebensdauer der Komponenten dank kontinuierlicher und präziser Schmierung
- Der Fortschritt des Spendevorgangs kann dank transparentem Gehäuse jederzeit überwacht werden (Mengenkontrolle)
- Zuverlässigkeit: Einmal installiert, werden die Schmierstellen zuverlässig mit Schmierstoff versorgt und werden nicht mehr vergessen
- Erhältlich in fünf Grössen: 15, 30, 60, 125 und 250 ml, plus multipoint
- Einfache, ökologische Entsorgung (100% recycelbar)
- Flexibilität: Die Laufzeiten sind von 1–12 Monaten stufenlos einstellbar



Gerne informieren wir Sie über den Einsatz von simalube Produkten bei Schienenfahrzeugen.

Unsere hochqualifizierten Spezialisten verfügen über ein fundiertes, technisches Fachwissen und zeigen Ihnen auf, wie Sie mit der automatischen Schmierung Kosten reduzieren und die Lebensdauer von Komponenten bei Schienenfahrzeugen gezielt verlängern.

Kugellager Leitner GmbH

Mitterfeldstrasse 7
A-3300 Amstetten
Tel.: +43 5 7224 4000
Fax: +43 5 7224 4190
office@kugellager-leitner.at
www.kugellager-leitner.at

